

«СОГЛАСОВАНО»

Начальник управления образования города Калуги

дата

подпись



О.А. Лыткина  
ФИО

«УТВЕРЖДАЮ»

Директор МБДОУ «Детство» ЦРР г. Калуги

подпись

Капитонова Э.Р.  
ФИО



**ПАСПОРТ ДОСТУПНОСТИ**  
**Муниципального бюджетного дошкольного**  
**образовательного учреждения «Детство» «Центр развития ребенка»**  
**города Калуги необособленного структурного подразделения**  
**«Карусель»**

**РЕЕСТР ОБЪЕКТОВ СОЦИАЛЬНОЙ ИНФРАСТРУКТУРЫ И УСЛУГ  
в приоритетных сферах жизнедеятельности инвалидов и других маломобильных групп на-  
селения Калужской области**

**Часть 1**

1. Общие сведения об объекте							2. Характеристика деятельности (по обслуживанию населения)			
№п/п	Наименование (вид) ОСИ	Адрес ОСИ	№ паспорта доступности ОСИ	Название организации, расположенной на ОСИ	Форма собственности	Выше - стоящая организация	Виды оказываемых услуг	Категория населения	Категория инвалидов	Исполнитель ИПР (да/нет)
1	2	3	4	5	6	7	8	9	10	11
1	объект образования	248033, г.Калуга, ул. Минская, д.22	1	Муниципального бюджетного дошкольного образовательного учреждения «Детство» «Центр развития ребенка» города Калуги Необособленного структурного подразделения «Карусель»	государственная	Управление образования города Калуги	реализация ООП ДО в группах общеразвивающей направленности, в группах коррекционной направленности	дети от 2 до 7 лет	Воспитанника с РАС, слобослышащие, СД,	да

**Примечание:** Внутренняя структура реестра ОСИ (разделы по строкам) формируется в виде сгруппированного списка по основным (приоритетным) сферам жизнедеятельности инвалидов и других МГН:

1 раздел – объекты здравоохранения

2 раздел – объекты образования

3 раздел – объекты социальной защиты населения

4 раздел – объекты физической культуры и спорта

5 раздел – объекты культуры

6 раздел – объекты связи и информации

7 раздел – объекты транспорта и дорожно-транспортной инфраструктуры

8 раздел – жилые здания и помещения

9 раздел – объекты потребительского рынка и сферы услуг

10 раздел – места приложения труда (специализированные предприятия и организации, специальные рабочие места для инвалидов)

**РЕЕСТР ОБЪЕКТОВ СОЦИАЛЬНОЙ СТРУКТУРЫ И УСЛУГ  
в приоритетных сферах жизнедеятельности инвалидов и других маломобильных групп на-  
селения Калужской области**

**Часть 2**

3. Состояние доступности объекта				4. Управленческое решение					
№ п/п	Вариант обустройства объекта <sup>1</sup>	Состояние доступности для различных категорий инвалидов <sup>2</sup>	Нуждаемость в адаптации	Виды работ по адаптации <sup>3</sup>	Плановый период (срок) исполнения	Ожидаемый результат (по состоянию доступности) <sup>4</sup>	Дата контроля	Результат контроля <sup>5</sup>	Дата актуализации информации на карте доступности
1	12	13	14	15	16	17	18	19	20
	А	ДП-И ДЧ-И	нет	не нуждается	-	-	-	-	-

<sup>1</sup> указывается один из вариантов: "А" - доступность всех зон и помещений (универсальная); "Б" - выделены для обслуживания инвалидов специальные участки и помещения.

<sup>2</sup> указывается: ДП-В - доступен полностью всем; ДП-И (К, О, С, Г, У) <\*> - доступен полностью избирательно (указать, каким категориям инвалидов); ДЧ-В - доступен частично всем; ДЧ-И (К, О, С, Г, У) <\*> - доступен частично избирательно (указать категории инвалидов); ДУ - доступно условно; ВНД – недоступно.

<sup>3</sup> указывается один из вариантов (видов работ): не нуждается; ремонт (текущий, капитальный), оснащение оборудованием; индивидуальное решение с техническими средствами реабилитации; технические решения невозможны - организация альтернативной формы обслуживания.

<sup>4</sup> указывается: ДП-В - доступен полностью всем; ДП-И (К, О, С, Г, У) <\*> - доступен полностью избирательно (указать, каким категориям инвалидов); ДЧ-В - доступен частично всем; ДЧ-И (К, О, С, Г, У) <\*> - доступен частично избирательно (указать категории инвалидов); ДУ - доступно условно.

<sup>5</sup> дается оценка результата исполнения плановых мероприятий в сравнении с ожидаемыми результатами (по состоянию доступности) - аналогично графе 17.

Утверждаю:  
Зам. директора МБДОУ «Детство»  
«ЦРР» г. Калуги НСП «Карусель»

\_\_\_\_\_/Николенко Е.А./

**ПАСПОРТ ДОСТУПНОСТИМ  
объекта социальной инфраструктуры (ОСИ)**

№ 1

«  » \_\_\_\_\_ 20   г.

**1. Общие сведения об объекте**

- 1.1. Вид (наименование) объекта: Муниципального бюджетного дошкольного образовательного учреждения «Детство» «Центр развития ребенка» города Калуги Необособленного структурного подразделения «Карусель»
- 1.2. Полный почтовый адрес объекта: 248033, г. Калуга, ул. Минская, д.22
- 1.3. Сведения о размещении объекта:  
- отдельно стоящее здание – 3 этажа 4774,9 кв. м.  
- наличие прилегающего земельного участка - да, 12057,0 кв. м
- 1.4. Год постройки здания - 2018 г., последний капитальный ремонт – нет
- 1.5. Дата предстоящих плановых ремонтных работ: текущего – 2020 – 2021 гг., капитально-го нет

**Сведения об организации, расположенной на объекте**

- 1.6. Название организации (учреждения) (полное юридическое наименование - согласно Уставу, краткое наименование): Муниципального бюджетного дошкольного образовательного учреждения «Детство» «Центр развития ребенка» города Калуги Необособленного структурного подразделения «Карусель» (МБДОУ «Детство» «ЦРР» г. Калуги НСП «Карусель»)
- 1.7. Юридический адрес организации (учреждения), телефон, e-mail: 248033, г. Калуга, ул. Генерала Попова, д.30., (4842) 72-91-11, crr-d@mail.ru
- 1.8. Фактический адрес организации (учреждения), телефон, e-mail: 248033, г. Калуга, ул. Минская, д.22, (4842) 27-75-72, detstvo.karusel@mail.ru
- 1.9. Основание для пользования объектом (оперативное управление, аренда, собственность): оперативное управление
- 1.10. Форма собственности (государственная, негосударственная): государственная
- 1.11. Территориальная принадлежность (федеральная, региональная, муниципальная): муниципальная
- 1.12. Вышестоящая организация (наименование): Управление образования города Калуги
- 1.13. Адрес вышестоящей организации, другие координаты (полный почтовый адрес, телефон, e-mail): 248000, г. Калуга, ул. Дзержинского, д. 53, uprobr@kaluga.ru

## 2. Характеристика деятельности организации на объекте (по обслуживанию населения)

2.1. Сфера деятельности (здравоохранение, образование, социальная защита, физическая культура и спорт, культура, связь и информация, транспорт, жилой фонд, потребительский рынок и сфера услуг, места приложения труда (специализированные предприятия и организации, специальные рабочие места для инвалидов)): **образование**

2.2. Категории обслуживаемого населения по возрасту: (дети, взрослые трудоспособного возраста, пожилые; все возрастные категории): **дети от 2 до 7 лет**

2.3. Категории обслуживаемых инвалидов: инвалиды на коляске, инвалиды с патологией опорно-двигательного аппарата, по зрению, по слуху, с умственной отсталостью: **есть**

2.4. Виды услуг: **реализация основной общеобразовательной программы дошкольного образования в группах общеразвивающей направленности, реализация адаптированной программы для коррекционной группы**

2.5. Форма оказания услуг: (на объекте, с длительным пребыванием, с проживанием, на дому, дистанционно): **на объекте**

2.6. Плановая мощность: посещаемость - **280 чел.**, (количество обслуживаемых в день), вместимость - **280 чел.**, пропускная способность - **280 чел.**

2.7. Участие в исполнении индивидуальной программы реабилитации инвалида, ребенка-инвалида: **нет**.

## 3. Состояние доступности объекта

3.1. Путь следования к объекту пассажирским транспортом (описать маршрут движения с использованием пассажирского транспорта):

**Маршрутное такси: 29 (остановка «Микрорайон Кошелев -Проект»; Троллейбус №18 остановка Микрорайон «Веснушки»)**

наличие адаптированного пассажирского транспорта к объекту: **отсутствует**

3.2. Путь к объекту от ближайшей остановки пассажирского транспорта:

3.2.1. Расстояние до объекта от остановки транспорта - **920 м**

3.2.2. Время движения пешком: **10– 15 минут**

3.2.3. Наличие выделенного от проезжей части пешеходного пути - **есть**

3.2.4. Перекрестки: перекрестки есть, **регулируемые, не регулируемые**

3.2.5. Информация на пути следования к объекту: **нет**

3.2.6. Перепады высоты на пути (съезды с тротуара): **есть** Их обустройство для инвалидов на коляске: **есть**

3.3. Организация доступности объекта для инвалидов – форма обслуживания **<\*>**

№ строки	Категория инвалидов (вид нарушения)	Вариант организации доступности объекта (формы обслуживания) <b><u>&lt;***&gt;</u></b>
1	Все категории инвалидов и маломобильных групп населения <b><u>&lt;***&gt;</u></b>	нет
2	в том числе инвалиды:	нет
3	передвигающиеся на креслах-колясках	Б
4	с нарушениями опорно-двигательного аппарата	Б
5	с нарушениями зрения	нет
6	с нарушениями слуха	нет
7	с умственными нарушениями	нет

<\*> указывается один из вариантов ответа: «А» (доступность всех зон и помещений – универсальная); «Б» (специально выделенные для инвалидов участки и помещения); «ДУ» (дополнительная помощь сотрудника, услуги на дому, дистанционно); «Нет» (не организована доступность);

<\*\*\*> указывается худший из вариантов ответа.

### 3.4. Состояние доступности основных структурно-функциональных зон

N п/п	Основные структурно-функциональные зоны	Состояние доступности для основных категорий инвалидов <*>						Для всех категорий маломобильных групп населения <*>
		К для передвижающихся на креслах-колясках	О с другими нарушениями опорно-двигательного аппарата	С с нарушениями зрения	Г с нарушениями слуха	У с умственными нарушениями		
1	2	3	4	5	6	7	8	
1.	Территория, прилегающая к зданию (участок)	ДЧ	ДЧ	НЕТ	ДП	ДП	НЕТ	
2.	Вход (входы) в здание	ДП	ДП	НЕТ	ДП	ДП	НЕТ	
3.	Путь (пути) движения внутри здания, включая пути эвакуации	ДП	ДП	НЕТ	ДП	ДП	НЕТ	
4.	Зона целевого назначения здания (целевого посещения объекта)	НЕТ	НЕТ	НЕТ	НЕТ	НЕТ	НЕТ	
5.	Санитарно-гигиенические помещения	НЕТ	НЕТ	НЕТ	НЕТ	НЕТ	НЕТ	
6.	Система информации и связи (на всех зонах)	НЕТ	НЕТ	НЕТ	НЕТ	НЕТ	НЕТ	
7.	Пути движения к объекту (от остановки транспорта)	ДП	ДП	НЕТ	ДП	ДЧ	НЕТ	
8.	Все зоны и участки <***>	НЕТ	НЕТ	НЕТ	НЕТ	НЕТ	НЕТ	

<\*> Указывается: ДП - доступно полностью (доступность для всех категорий инвалидов и других маломобильных групп населения); ДЧ - доступно частично (достигаемость мест целевого назначения для отдельных категорий инвалидов); ДУ - доступно условно (организация помощи сотрудниками учреждения (организации) или иной альтернативной формы обслуживания (на дому, дистанционно и др.)); Нет - недоступно (не предназначен для посещения инвалидами и другими маломобильными группами населения);

<\*\*\*> указывается худший из вариантов ответа.

### 3.5. ИТОГОВОЕ ЗАКЛЮЧЕНИЕ о состоянии доступности объекта социальной инфраструктуры: ДУ

#### 4. Управленческое решение

4.1. Рекомендации по адаптации основных структурных элементов объекта:

N п/п	Основные структурно-функциональные зоны	Рекомендации по адаптации объекта (вид работы)			
		не нуждается (доступ обеспечен)	ремонт (текущий, капитальный); оснащение оборудованием	индивидуальное решение с техническими средствами реабилитации	технические решения невозможны - организация альтернативной формы обслуживания
1	2	3	4	5	6
1.	Территория, прилегающая к зданию (участок)	+			
2.	Вход (входы) в здание	+			
3.	Путь (пути) движения внутри здания, включая пути эвакуации	+			
4.	Зона целевого назначения здания (целевого посещения объекта)	+			
5.	Санитарно-гигиенические помещения	+			
6.	Система информации и связи (на всех зонах)	+			
7.	Пути движения к объекту (от остановки транспорта)	+			
8.	Все зоны и участки	+			

<\*> Указываются конкретные рекомендации по каждой структурно-функциональной зоне.

4.2. Период проведения работ \_\_\_\_\_, в рамках исполнения

-

(указывается наименование документа: программы, плана)

4.3. Ожидаемый результат (по состоянию доступности) после выполнения работ по адаптации объекта

-

Оценка результата исполнения программы, плана (по состоянию доступности) \_\_\_\_\_.

4.4. Для принятия решения требуется, **не требуется** (нужное подчеркнуть):

согласование \_\_\_\_\_.

имеется заключение уполномоченной организации о состоянии доступности объекта

**нет**

\_\_\_\_\_ (наименование документа и выдавшей его организации, дата), прилагается

4.5. Информация размещена (обновлена) на Карте доступности субъекта РФ дата

**нет**

\_\_\_\_\_ (наименование сайта, портала)

5.

### Особые отметки

Паспорт сформирован на основании:

1. Анкеты (информации об объекте) от « \_\_\_\_\_ » \_\_\_\_\_ 20 \_\_\_\_\_ г.,

2. Акта обследования объекта: № акта \_\_\_\_\_ от « \_\_\_\_\_ » \_\_\_\_\_ 20 \_\_\_\_\_ г.

3. Решения Комиссии \_\_\_\_\_ от « \_\_\_\_\_ » \_\_\_\_\_ 20 \_\_\_\_\_ г.



Утверждаю:  
Зам. директора МБДОУ «Детство»  
«ЦРР» г. Калуги НСП «Карусель»

\_\_\_\_\_/Николенко Е.А./

Анкета

(информация об объекте социальной инфраструктуры)  
к паспорту доступности ОСИ  
№ \_\_\_\_\_

1. Общие сведения об объекте

**1** Наименование (вид) объекта Муниципального бюджетного дошкольного образовательного учреждения «Детство» «Центр развития ребенка» города Калуги Необособленного структурного подразделения «Карусель»

**2** Адрес объекта 248033, г. Калуга, ул. Минская, д.22

**3** Сведения о размещении объекта:

- отдельно стоящее здание 3 этажей, 4774.9 кв.м.

- часть здания \_\_\_\_\_ этажей (или на \_\_\_\_\_ этаже), \_\_\_\_\_ кв.м.

**4** Год постройки здания 2018г., последнего капитального ремонта нет.

**5** Дата предстоящих плановых ремонтных работ: текущего 2020– 2021гг., капитального нет.

сведения об организации, расположенной на объекте

**6** Название организации (учреждения) Муниципального бюджетного дошкольного образовательного учреждения «Детство» «Центр развития ребенка» города Калуги Необособленного структурного подразделения «Карусель» (МБДОУ «Детство» «ЦРР» г.Калуги НСП «Карусель»)

(полное юридическое наименование – согласно Уставу, краткое наименование)

**7** Юридический адрес организации (учреждения): 248033, г. Калуга, ул. Г. Попова, д.30., (4842) 72-91-11, crr-d@mail.ru

**8** Фактический адрес организации (учреждения), телефон, e-mail: 248033, г. Калуга, ул. Минская, д.22, (4842) 27-75-72, detstvo.karusel@mail.ru

**9** Основание для пользования объектом (оперативное управление, аренда, собственность) оперативное управление

**10** Форма собственности (государственная, негосударственная) государственная

**11** Территориальная принадлежность (федеральная, региональная, муниципальная) муниципальная

**12** Вышестоящая организация (наименование) Управление образования города Калуги

**13** Адрес вышестоящей организации, другие координаты 248000, г. Калуга, ул. Дзержинского, д. 53, uprobr@kaluga.ru

2. Характеристика деятельности организации на объекте

**21** Сфера деятельности образование

(здравоохранение, образование, социальная защита, физическая культура и спорт, культура, связь и информация, транспорт, жилой фонд, потребительский рынок и сфера услуг, другое)

**22** Виды оказываемых услуг реализация основной общеобразовательной программы дошкольного образования в группах общеразвивающей направленности, адаптированной программы для коррекционной группы

**23** Форма оказания услуг: на объекте

(на объекте, с длительным пребыванием, в т.ч. проживанием, на дому, дистанционно)

- 24** Категории обслуживаемого населения по возрасту: (дети, взрослые трудоспособного возраста, пожилые; все возрастные категории) **дети от 2 до 7 лет**
- 25** Категории обслуживаемых инвалидов: инвалиды, передвигающиеся на коляске, инвалиды с нарушениями опорно-двигательного аппарата; нарушениями зрения, нарушениями слуха, нарушениями умственного развития **есть**
- 26** Плановая мощность: посещаемость - **280 чел.** (количество обслуживаемых в день), вместимость - **280 чел.**, пропускная способность - **280 чел.**
- 27** Участие в исполнении ИПР инвалида, ребенка-инвалида (да, нет) **нет**

3. Состояние доступности объекта для инвалидов и других маломобильных групп населения (МГН)

**3.1** Путь следования к объекту пассажирским транспортом **Маршрутное такси: 29 (остановка «Микрорайон Кошелев -Проект»; Троллейбус №18 остановка Микрорайон «Веснушки»**  
(описать маршрут движения с использованием пассажирского транспорта)

наличие адаптированного пассажирского транспорта к объекту **отсутствует**

**3.2** Путь к объекту от ближайшей остановки пассажирского транспорта:

**3.2.1** расстояние до объекта от остановки транспорта **920 м**

**3.2.2** время движения (пешком) **10 – 15 минут**

**3.2.3** наличие выделенного от проезжей части пешеходного пути (да, нет)- **есть**,

**3.2.4** Перекрестки: **нерегулируемые; регулируемые, со звуковой сигнализацией, таймером; нет**

**3.2.5** Информация на пути следования к объекту: акустическая, тактильная, визуальная; **нет-нет**

**3.2.6** Перепады высоты на пути: **есть, нет- есть**

Их обустройство для инвалидов на коляске: **да, нет- да**

**3.3.** Вариант организации доступности ОСИ (формы обслуживания) \* с учетом СП 35-101-2001

№	Категория инвалидов (вид нарушения)	Вариант организации доступности объекта
1	Все категории инвалидов и МГН	нет
	<i>в том числе инвалиды:</i>	нет
2	передвигающиеся на креслах-колясках	нет
3	с нарушениями опорно-двигательного аппарата	нет
4	с нарушениями зрения	нет
5	с нарушениями слуха	нет
6	с нарушениями умственного развития	нет

\* - указывается один из вариантов: «А», «Б», «ДУ», «ВНД»

4. Управленческое решение (предложения по адаптации основных структурных элементов объекта)

№	Основные структурно-функциональные зоны объекта	Рекомендации по адаптации объекта (вид работы)*
1	Территория, прилегающая к зданию (участок)	не нуждается
2	Вход (входы) в здание	не нуждается
3	Путь (пути) движения внутри здания (в т.ч. пути эвакуации)	не нуждается
4	Зона целевого назначения (целевого посещения объекта)	не нуждается
5	Санитарно-гигиенические помещения	не нуждается
6	Система информации на объекте (на всех зонах)	не нуждается

7	Пути движения к объекту (от остановки транспорта)	не нуждается
8	Все зоны и участки	не нуждается

*\*- указывается один из вариантов (видов работ): не нуждается; ремонт (текущий, капитальный); индивидуальное решение с ТСР; технические решения невозможны – организация альтернативной формы обслуживания*

Размещение информации на Карте доступности субъекта РФ согласовано

Зам. директора МБДОУ «Детство»

«ЦРР» г. Калуги НСП «Карусель» \_\_\_\_\_/Николенко Е.А

(подпись)

Контактный телефон: (4842) 27-75-72

УТВЕРЖДАЮ

Зам. директора МБДОУ «Детство» «ЦРР»  
г.Калуги НСП «Карусель»\_\_\_\_\_/Николенко Е.А./  
«\_\_»\_\_\_\_\_20\_\_г.

Акт обследования  
объекта социальной инфраструктуры  
к паспорту доступности ОСИ  
№ \_\_\_\_\_

Калужская область, г. Калуга \_\_\_\_\_, «\_\_»\_\_\_\_\_20\_\_г.  
(наименование территориального образования субъекта РФ)

## 1. Общие сведения об объекте

**1** Наименование (вид) объекта Муниципального бюджетного дошкольного образовательного учреждения «Летство» «Центр развития ребенка» города Калуги Неособобленного структурного подразделения «Карусель»

**2** Адрес объекта 248033, г. Калуга, ул. Минская, д.22

**3** Сведения о размещении объекта:

- отдельно стоящее здание – 3 этажа 4779,9, кв. м.

- наличие прилегающего земельного участка - да, 12057,0 кв. м

**4** Год постройки здания - 2018 г., последний капитальный ремонт – нет

**5** Дата предстоящих плановых ремонтных работ: текущего – 2020 – 2021 гг., капитального нет

**6** Название организации (учреждения), (полное юридическое наименование – согласно Уставу, краткое наименование) Муниципального бюджетного дошкольного образовательного учреждения «Летство» «Центр развития ребенка» города Калуги Неособобленного структурного подразделения «Карусель» (МБДОУ «Летство» «ЦРР» г.Калуги НСП «Карусель»)

**7** Юридический адрес организации (учреждения) 248033, г. Калуга, ул. Г. Попова, д.30

## 2. Характеристика деятельности организации на объекте

Дополнительная информация:

**1** Сфера деятельности: образование

**2** Категории обслуживаемого населения по возрасту: дети от 2 до 7 лет

**3** Категории обслуживаемых инвалидов: инвалиды на коляске, инвалиды с патологией опорно-двигательного аппарата, по зрению, по слуху, с умственной отсталостью: есть

**4** Виды услуг: реализация основной общеобразовательной программы дошкольного образования в группах общеразвивающей направленности, реализация адаптированной программы для коррекционной группы

**5** Форма оказания услуг: на объекте

**6** Плановая мощность: посещаемость - 280 чел., (количество обслуживаемых в день), вместимость - 280 чел., пропускная способность - 280 чел.

**7** Участие в исполнении индивидуальной программы реабилитации инвалида, ребенка-инвалида: нет.

### 3. Состояние доступности объекта

3.1. Путь следования к объекту пассажирским транспортом (описать маршрут движения с использованием пассажирского транспорта):

**З Маршрутное такси: 29 (остановка «Микрорайон Кошелев -Проект»; Троллейбус №18 остановка Микрорайон «Веснушки»**

**наличие адаптированного пассажирского транспорта к объекту: отсутствует**

3.2. Путь к объекту от ближайшей остановки пассажирского транспорта:

**3.2.1. Расстояние до объекта от остановки транспорта – 920 м**

**3.2.2. Время движения пешком: 10– 15 минут**

**3.2.3. Наличие выделенного от проезжей части пешеходного пути - есть**

**3.2.4. Перекрестки: перекрестки есть, регулируемые, не регулируемые**

**3.2.5. Информация на пути следования к объекту: нет**

**3.2.6. Перепады высоты на пути (съезды с тротуара): есть**

Их обустройство для инвалидов на коляске: есть

**3.4 Организация доступности объекта для инвалидов – форма обслуживания**

№	Категория инвалидов (вид нарушения)	Вариант организации доступности объекта (формы обслуживания)*
1.	Все категории инвалидов и МГН	ВНД
	<i>в том числе инвалиды:</i>	ВНД
2	передвигающиеся на креслах-колясках	ДП-И
3	с нарушениями опорно-двигательного аппарата	ДП-И
4	с нарушениями зрения	ВНД
5	с нарушениями слуха	ДП-И
6	с нарушениями умственного развития	ДП-И

\* - указывается один из вариантов: «А», «Б», «ДУ», «ВНД»

**3.5 Состояние доступности основных структурно-функциональных зон**

№ п/п	Основные структурно-функциональные зоны	Состояние доступности, в том числе для основных категорий инвалидов**	Приложение	
			№ на плане	№ фото
1	Территория, прилегающая к зданию (участок)	ДП-В		
2	Вход (входы) в здание	ДП-В		
3	Путь (пути) движения внутри здания ( <i>в т.ч. пути эвакуации</i> )	ДП-В		
4	Зона целевого назначения здания (целевого посещения объекта)	ДЧ-И		
5	Санитарно-гигиенические помещения	ВНД		
6	Система информации и связи ( <i>на всех зонах</i> )	ВНД		
7	Пути движения к объекту (от остановки транспорта)	ДП – В	Схем а 1	№ 61-68

\*\* Указывается: ДП-В - доступно полностью всем; ДП-И (К, О, С, Г, У) – доступно полностью избирательно (указать категории инвалидов); ДЧ-В - доступно частично всем; ДЧ-И (К, О, С, Г, У) – доступно частично избирательно (указать категории инвалидов); ДУ - доступно условно, ВНД - недоступно

3.5. Итоговое заключение о состоянии доступности ОСИ: ДУ

#### 4. Управленческое решение (проект)

##### 4.1. Рекомендации по адаптации основных структурных элементов объекта:

№	Основные структурно-функциональные зоны объекта	Рекомендации по адаптации объекта (вид работы) *
1	Территория, прилегающая к зданию (участок)	не нуждается
2	Вход (входы) в здание	не нуждается
3	Путь (пути) движения внутри здания (в т.ч. пути эвакуации)	не нуждается
4	Зона целевого назначения здания (целевого посещения объекта)	не нуждается
5	Санитарно-гигиенические помещения	не нуждается
6	Система информации на объекте (на всех зонах)	не нуждается
7	Пути движения к объекту (от остановки транспорта)	не нуждается
8.	Все зоны и участки	не нуждается

\*- указывается один из вариантов (видов работ): не нуждается; ремонт (текущий, капитальный); индивидуальное решение с ТСР; технические решения невозможны – организация альтернативной формы обслуживания

4.2. Период проведения работ \_\_\_\_\_, в рамках исполнения

\_\_\_\_\_ (указывается наименование документа: программы, плана)

4.3. Ожидаемый результат (по состоянию доступности) после выполнения работ по адаптации объекта

Оценка результата исполнения программы, плана (по состоянию доступности) - ,

4.4. Для принятия решения требуется, **не требуется** (нужное подчеркнуть):

4.4.1. согласование на Комиссии

\_\_\_\_\_ (наименование Комиссии по координации деятельности в сфере обеспечения доступной среды жизнедеятельности для инвалидов и других МГН)

4.4.2. согласование работ с надзорными органами (в сфере проектирования и строительства, архитектуры, охраны памятников, другое - указать) \_\_\_\_\_.

4.4.3. техническая экспертиза; разработка проектно-сметной документации - \_\_\_\_\_;

4.4.4. согласование с вышестоящей организацией (собственником объекта) - \_\_\_\_\_;

4.4.5. согласование с общественными организациями инвалидов \_\_\_\_\_ - ;

4.4.6. другое - \_\_\_\_\_.

Имеется заключение уполномоченной организации о состоянии доступности объекта (наименование документа и выдавшей его организации, дата), прилагается

4.5. Информация размещена (обновлена) на Карте доступности субъекта РФ дата информация размещена на сайте организации цпрдетство.рф \_\_\_\_\_ дата \_\_\_\_\_ (наименование сайта, портала)

## Приложения:

## Результаты обследования:

- |  |                |
|--|----------------|
| 1. Территории, прилегающей к объекту       | на <u>3</u> л. |
| 2. Входа (входов) в здание                 | на <u>1</u> л. |
| 3. Путей движения в здании                 | на <u>4</u> л. |
| 4. Зоны целевого назначения объекта        | на л.          |
| 5. Санитарно-гигиенических помещений       | на <u>2</u> л. |
| 6. Системы информации (и связи) на объекте | на л.          |

Результаты фотофиксации на объекте на л..

Поэтажные планы, паспорт БТИ 2на 14л..

Другое (в том числе дополнительная информация о путях движения к объекту)

Пути движения к объекту на 2 листах \_\_\_\_\_.

Руководитель рабочей группы

Зам. директора Николенко Е.А.

(Должность, Ф.И.О.)

\_\_\_\_\_  
(Подпись)

Члены рабочей группы:

Ст. воспитатель Москвина Д.В.

(Должность, Ф.И.О.)

\_\_\_\_\_  
(Подпись)

Зам. дир по АХЧ Семенова Т.А.

(Должность, Ф.И.О.)

\_\_\_\_\_  
(Подпись)

В том числе:

представители организации, расположенной на объекте

Представитель род. комитета Ламунина Т.В.

(Должность, Ф.И.О.)

\_\_\_\_\_  
(Подпись)

Управленческое решение согласовано « \_\_\_\_ » \_\_\_\_\_ 20\_\_ г. (протокол № \_\_\_\_\_)

Комиссией

(название). \_\_\_\_\_

I Результаты обследования:

1 Территории, прилегающей к зданию (участка) Муниципального бюджетного дошкольного образовательного учреждения «Детство» «Центр развития ребенка» города Калуги  
Необособленного структурного подразделения «Карусель», 248033, г. Калуга, ул. Минская, д. 22  
Наименование объекта, адрес

№	Наименование функционально-планировочного элемента	Наличие элемента			Выявленные нарушения и замечания		Работы по адаптации объектов	
		есть/нет	№ на плане	№ фото	Содержание	Значимо для инвалида (категория)	Содержание	Виды работ
1.1	Вход (входы) на территорию	Есть		17	Нет	Нет		
1.2	Путь (пути) движения на территории	Есть		1,3-6,12,13	Нет	Нет		
1.3	Лестница (наружная)	Есть		17	Нет	Нет		
1.4	Пандус (наружный)	Есть		58	Нет	Нет		
1.5	Автостоянка и парковка	Нет			Нет	Нет		
1.6	Общие требования к зоне				Нет	Нет		

II Заключение по зоне:

Наименование структурно-функциональной зоны	Состояние доступности *(к пункту 3.4 Акта обследования ОСИ)	Приложение		Рекомендации по адаптации (вид работы)** к пункту 4.1 Акта обследования ОСИ
		№ на плане	№ фото	
Территории, прилегающей к зданию	ДП-В		3-16	не нуждается

\* указывается: ДП-В - доступно полностью всем; ДП-И (К, О, С, Г, У) – доступно полностью избирательно (указать категории инвалидов); ДЧ-В - доступно частично всем; ДЧ-И (К, О, С, Г, У) – доступно частично избирательно (указать категории инвалидов); ДУ - доступно условно, ВНД - недоступно

\*\*указывается один из вариантов: не нуждается; ремонт (текущий, капитальный); индивидуальное решение с ТСР; технические решения невозможны – организация альтернативной формы обслуживания

Комментарий

к заключению: \_\_\_\_\_



I Результаты обследования:

2 Входа (входов) в здание Муниципального бюджетного дошкольного образовательного учреждения «Детство» «Центр развития ребенка» города Калуги  
Необособленного структурного подразделения «Карусель», 248033, г. Калуга, ул. Минская, д.22  
(Наименование объекта, адрес)

№ п/п	Наименование функционально-планировочного элемента	Наличие элемента			Выявленные нарушения и замечания		Работы по адаптации объектов	
		есть/нет	№ на плане	№ фото	Содержание	Значимо для инвалида (категория)	Содержание	Виды работ
2.1	Лестница (наружная)	Есть		17	Нет	Нет		
2.2	Пандус (наружный)	Есть		58	Нет	Нет		
2.3	Входная площадка (перед дверью)	Есть		17,24, 29,30, 32,34	Нет	Нет		
2.4	Дверь (входная)	Есть		17	Нет	Нет		
2.5	Тамбур	Есть		19,20	Нет	Нет		
	Общие требования к зоне				Нет	Нет		

II Заключение по зоне:

Наименование структурно-функциональной зоны	Состояние доступности* (к пункту 3.4 Акта обследования ОСИ)	Приложение		Рекомендации по адаптации (вид работы)** к пункту 4.1 Акта обследования ОСИ
		№ на плане	№ фото	
Входа (входов) в здание	ДП-В		18,20-23	не нуждается

\* указывается: ДП-В - доступно полностью всем; ДП-И (К, О, С, Г, У) – доступно полностью избирательно (указать категории инвалидов); ДЧ-В - доступно частично всем; ДЧ-И (К, О, С, Г, У) – доступно частично избирательно (указать категории инвалидов); ДУ - доступно условно, ВНД - недоступно

\*\*указывается один из вариантов: не нуждается; ремонт (текущий, капитальный); индивидуальное решение с ТСР; технические решения невозможны – организация альтернативной формы обслуживания

Комментарий к заключению:

---

I Результаты обследования:

3 Пути (путей) движения внутри здания (в т.ч. путей эвакуации) Муниципального бюджетного дошкольного образовательного учреждения «Детство» «Центр развития ребенка» города Калуги Необособленного структурного подразделения «Карусель», 248033, г. Калуга, ул. Минская, д. 22  
(наименование объекта, адрес)

№ п/п	Наименование функционально-планировочного элемента	Наличие элемента			Выявленные нарушения и замечания		Работы по адаптации объектов	
		есть/нет	№ на плане	№ фото	Содержание	Значимо для инвалида (категория)	Содержание	Виды работ
3.1	Коридор (вестибюль, зона ожидания, галерея, балкон)	Есть		23	Нет	Нет		
3.2	Лестница (внутри здания)	Есть		36-56	Нет	Нет		
3.3	Пандус (внутри здания)	Есть		58	Нет	Нет		
3.4	Лифт пассажирский (или подъемник)	Нет			Нет	Нет		
3.5	Дверь	Есть		19,21-23,36, 50	Нет	Нет		
3.6	Пути эвакуации (в т.ч. зоны безопасности)	Есть		24-35, 36-57	Нет	Нет		
	Общие требования к зоне				Нет	Нет		

II Заключение по зоне:

Наименование структурно-функциональной зоны	Состояние доступности*(к пункту 3.4 Акта обследования ОСИ)	Приложение		Рекомендации по адаптации (вид работы)**к пункту 4.1 Акта обследования ОСИ
		№ на плане	№ фото	
Пути (путей) движения внутри здания (в т.ч. путей эвакуации)	ДЧ-И (Г,О)		24-35, 36-57	не нуждается

\* указывается: ДП-В - доступно полностью всем; ДП-И (К, О, С, Г, У) – доступно полностью избирательно (указать категории инвалидов); ДЧ-В - доступно частично всем; ДЧ-И (К, О, С, Г, У) – доступно частично избирательно (указать категории инвалидов); ДУ - доступно условно, ВНД - недоступно

\*\*указывается один из вариантов: не нуждается; ремонт (текущий, капитальный); индивидуальное решение с ТСР; технические решения невозможны – организация альтернативной формы обслуживания

Комментарий к заключению: \_\_\_\_\_

I Результаты обследования:

4 Зоны целевого назначения здания (целевого посещения объекта)

Вариант I – зона обслуживания инвалидов) Муниципального бюджетного дошкольного образовательного учреждения «Детство» «Центр развития ребенка» города Калуги  
Необособленного структурного подразделения «Карусель», 248033, г. Калуга, ул. Минская, д.22  
(наименование объекта, адрес)

№	Наименование функционально-планировочного элемента	Наличие элемента			Выявленные нарушения и замечания		Работы по адаптации объектов	
		есть/нет	№ на плане	№ фото	Содержание	Значимо для инвалида (категория)	Содержание	Виды работ
4.1	Кабинетная форма обслуживания	Нет			Нет	Нет		
4.2	Зальная форма обслуживания	Нет			Нет	Нет		
4.3	Прилавочная форма обслуживания	Нет			Нет	Нет		
4.4	Форма обслуживания с перемещением по маршруту	Нет			Нет	Нет		
4.5	Кабина индивидуального обслуживания	Нет			Нет	Нет		
	Общие требования к зоне				Нет	Нет		

II Заключение по зоне:

Наименование структурно-функциональной зоны	Состояние доступности*(к пункту 3.4 Акта обследования ОСИ)	Приложение		Рекомендации по адаптации (вид работы)**к пункту 4.1 Акта обследования ОСИ
		№ на плане	№ фото	
Зоны целевого назначения здания	ВНД	-	-	не нуждается

\* указывается: ДП-В - доступно полностью всем; ДП-И (К, О, С, Г, У) – доступно полностью избирательно (указать категории инвалидов); ДЧ-В - доступно частично всем; ДЧ-И (К, О, С, Г, У) – доступно частично избирательно (указать категории инвалидов); ДУ - доступно условно, ВНД - недоступно

\*\*указывается один из вариантов: не нуждается; ремонт (текущий, капитальный); индивидуальное решение с ТСР; технические решения невозможны – организация альтернативной формы обслуживания

Комментарий к заключению: \_\_\_\_\_

I Результаты обследования:

5 Санитарно-гигиенических помещений Муниципального бюджетного дошкольного образовательного учреждения «Детство» «Центр развития ребенка» города Калуги Неособобленного структурного подразделения «Карусель», 248033, г. Калуга, ул. Минская, д.22  
(наименование объекта, адрес)

№	Наименование функционально-планировочного элемента	Наличие элемента			Выявленные нарушения и замечания		Работы по адаптации объектов	
		есть/нет	№ на плане	№ фото	Содержание	Значимо для инвалидов (категория)	Содержание	Виды работ
5.1	Туалетная комната	Есть		59,60	Нет	Нет		
5.2	Душевая/ванная комната	Нет			Нет	Нет		
5.3	Бытовая комната (гардеробная)	Нет			Нет	Нет		
	Общие требования к зоне							

II Заключение по зоне:

Наименование структурно-функциональной зоны	Состояние доступности*(к пункту 3.4 Акта обследования ОСИ)	Приложение		Рекомендации по адаптации (вид работы)**к пункту 4.1 Акта обследования ОСИ
		№ на плане	№ фото	
Санитарно-гигиенических помещений	ВНД			не нуждается

\* указывается: ДП-В - доступно полностью всем; ДП-И (К, О, С, Г, У) – доступно полностью избирательно (указать категории инвалидов); ДЧ-В - доступно частично всем; ДЧ-И (К, О, С, Г, У) – доступно частично избирательно (указать категории инвалидов); ДУ - доступно условно, ВНД - недоступно

\*\*указывается один из вариантов: не нуждается; ремонт (текущий, капитальный); индивидуальное решение с ТСР; технические решения невозможны – организация альтернативной формы обслуживания

Комментарий к заключению: \_\_\_\_\_

I Результаты обследования:

6 Системы информации на объекте Муниципального бюджетного дошкольного образовательного учреждения «Детство» «Центр развития ребенка» города Калуги Необособленного структурного подразделения «Карусель», 248033, г. Калуга, ул. Минская, д.22  
(наименование объекта, адрес)

№	Наименование функционально-планировочного элемента	Наличие элемента			Выявленные нарушения и замечания		Работы по адаптации объектов	
		есть/нет	№ На плане	№ фото	Содержание	Значимо для инвалида (категория)	Содержание	Виды работ
6.1	Визуальные средства	Нет			Нет	Нет		
6.2	Акустические средства	Нет			Нет	Нет		
6.3	Тактильные средства	Нет			Нет	Нет		
	Общие требования к зоне				Нет	Нет		

II Заключение по зоне:

Наименование структурно-функциональной зоны	Состояние доступности* (к пункту 3.4 Акта обследования ОСИ)	Приложение		Рекомендации по адаптации (вид работы)** к пункту 4.1 Акта обследования ОСИ
		№ на плане	№ фото	
Системы информации на объекте	ВНД	-	-	не нуждается

\* указывается: ДП-В - доступно полностью всем; ДП-И (К, О, С, Г, У) – доступно полностью избирательно (указать категории инвалидов); ДЧ-В - доступно частично всем; ДЧ-И (К, О, С, Г, У) – доступно частично избирательно (указать категории инвалидов); ДУ - доступно условно, ВНД - недоступно

\*\*указывается один из вариантов: не нуждается; ремонт (текущий, капитальный); индивидуальное решение с ТСР; технические решения невозможны – организация альтернативной формы обслуживания

Комментарий к

заключению: \_\_\_\_\_

II Фото:

1 Территории, прилегающей к зданию (участка): Муниципального бюджетного дошкольного образовательного учреждения «Детство» «Центр развития ребенка» города Калуги Неособобленного структурного подразделения «Мозаика», 248033, г. Калуга, ул. 65 лет Победы, д.12

*(наименование объекта, адрес)*

**Фото № 1**



**Фото № 2**



**Фото № 3**



**Фото № 4**





**Фото №5**



**Фото № 6**



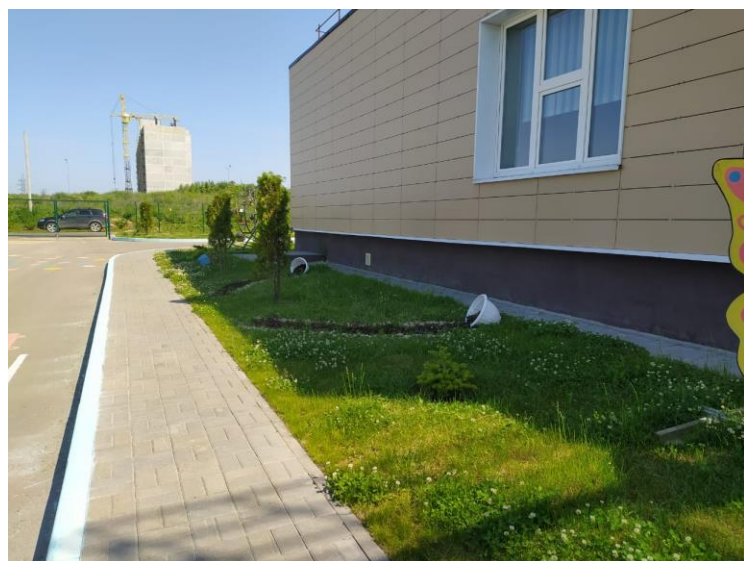
**Фото № 7**



**Фото № 8**



**Фото № 9**



**Фото № 10**





**Фото № 11**



**Фото № 12**



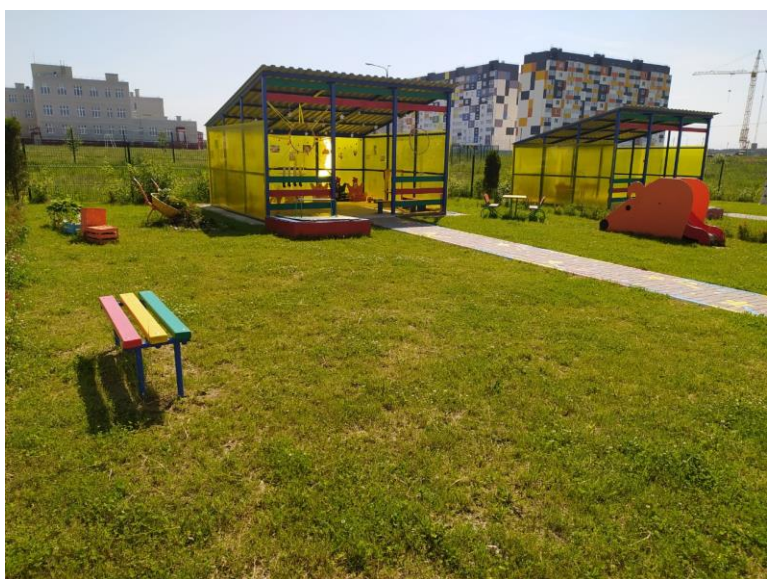
**Фото № 13**



**Фото № 14**



**Фото № 15**



**Фото № 16**

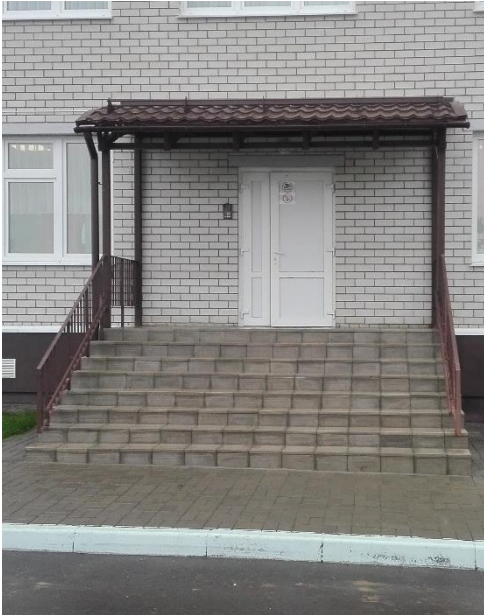




II Фото:

2 Входа (входов) в здание: Муниципального бюджетного дошкольного образовательного учреждения «Детство» «Центр развития ребенка» города Калуги Неособобленного структурного подразделения «Карусель», 248033, г. Калуга, ул. Минская, д.22 (наименование объекта, адрес)

**Фото № 17**



**Фото № 18**



**Фото № 19**



**Фото № 20**



**Фото № 21**



**Φοτο Νο 22**



**Φοτο Νο 23**



**Φοτο Νο 24**



**Φοτο Νο 25**



**Φοτο Νο 26**



**Φοτο Νο 27**



**Φοτο Νο 28**



**Φοτο Νο 29**





**Φοτο № 30**



**Φοτο № 31**



**Φοτο № 32**



**Φοτο № 33**



**Φοτο № 34**



**Φοτο № 35**



II Фото:

3 Пути (путей) движения внутри здания (в т.ч. путей эвакуации) Муниципального бюджетного дошкольного образовательного учреждения «Детство» «Центр развития ребенка» города Калуги Необособленного структурного подразделения «Карусель», 248033, г. Калуга, ул. Минская, д.22 (наименование объекта, адрес)

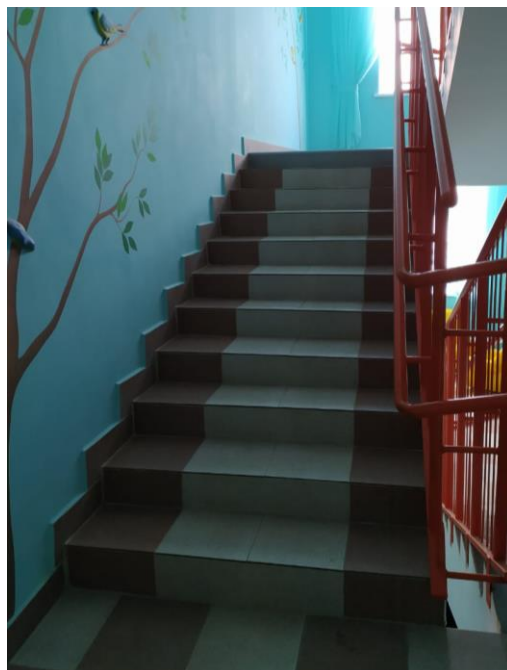
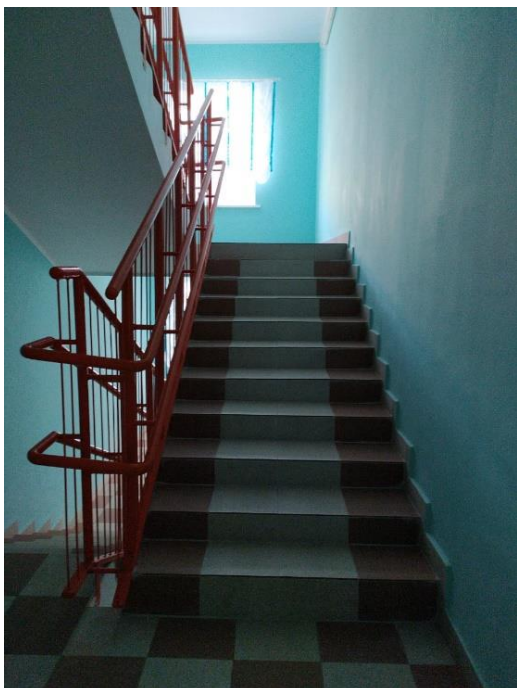
**Фото № 36**

**Фото № 37**



**Фото № 38**

**Фото № 39**





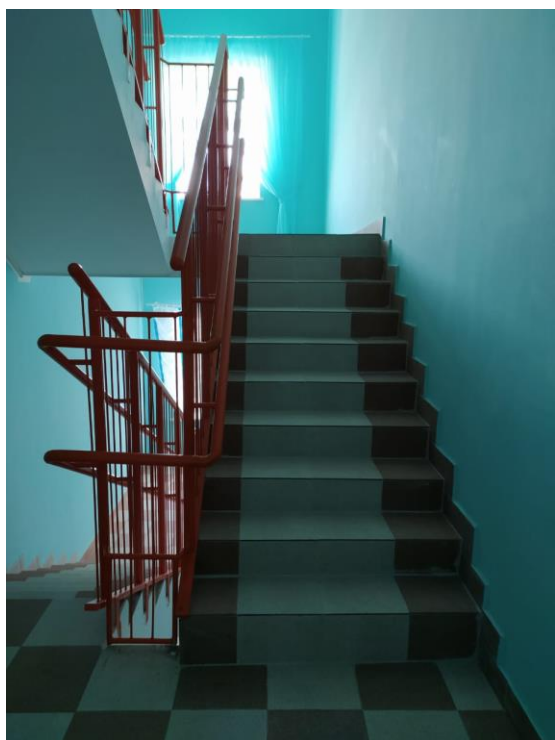
**Φοτο Νο40**



**Φοτο Νο 41**



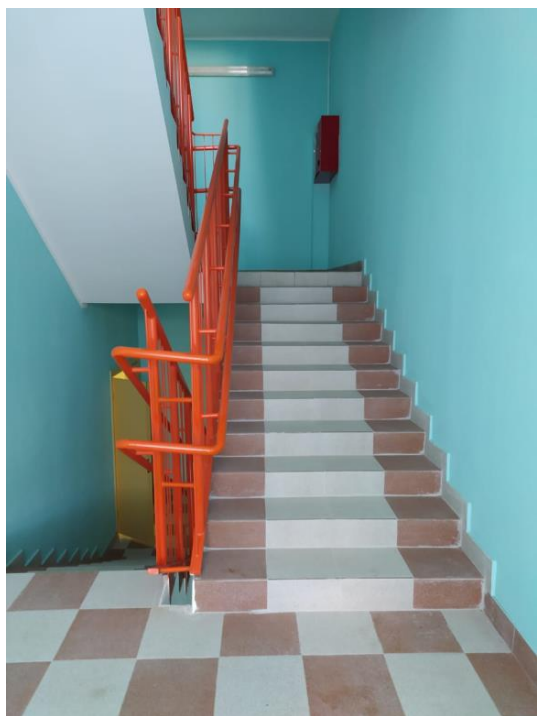
**Φοτο Νο 42 Φοτο**



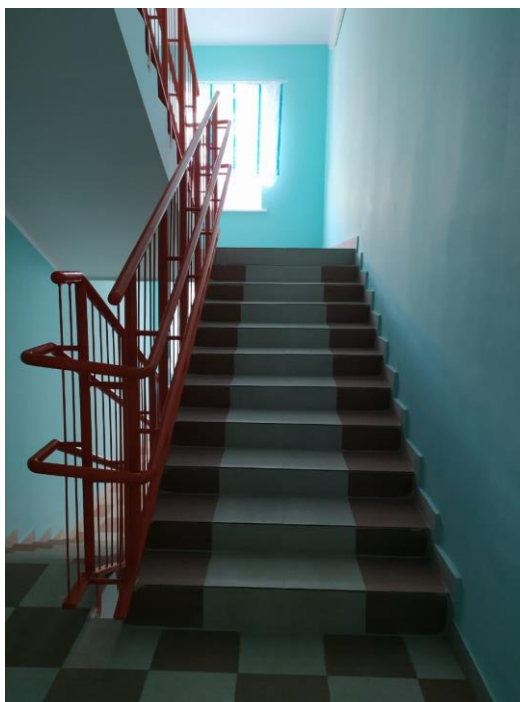
**Φοτο Νο 43**



**Φοτο Νο 44**



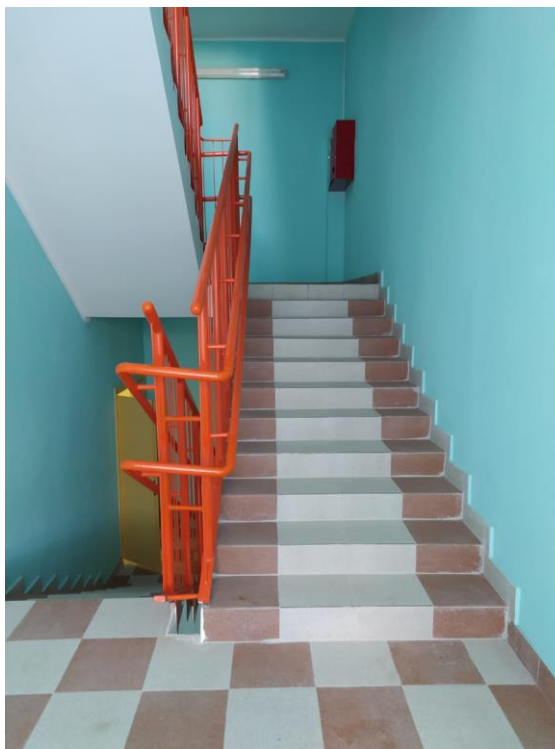
**Φοτο Νο 45**



**Φοτο Νο 46**



**Φοτο Νο 47**



**Φοτο Νο 48**



**Φοτο Νο 49**



**Φοτο Νο 50**



**Φοτο Νο 51**





**Φοτο Νο 52**



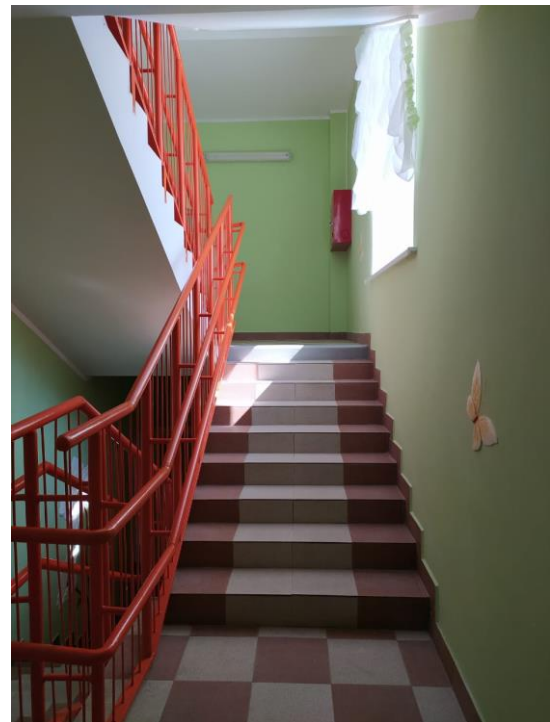
**Φοτο Νο 53**



**Φοτο Νο 54**



**Φοτο Νο55**

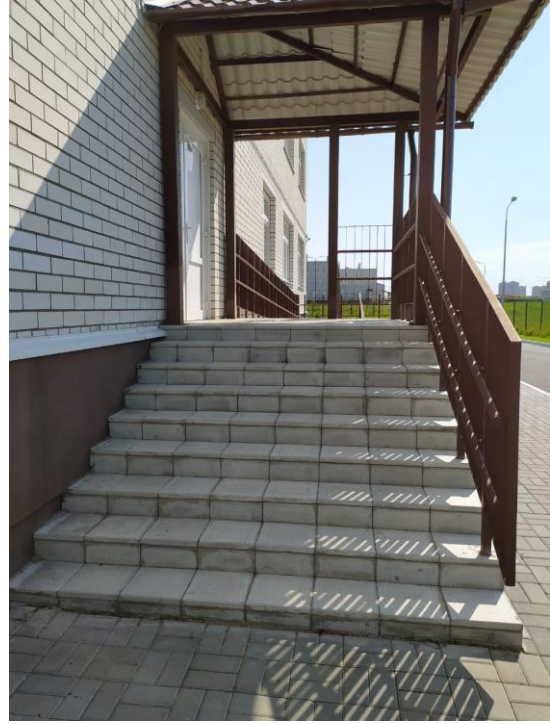




**Фото № 56**



**Фото № 57**



**Фото № 58**



II

Фото:

4 Санитарно-гигиенических помещений: Муниципального бюджетного дошкольного образовательного учреждения «Детство» «Центр развития ребенка» города Калуги Неособобленного структурного подразделения «Карусель», 248033, г. Калуга, ул. Минская д.22 (наименование объекта, адрес)

**Фото № 59**

**Фото № 60**

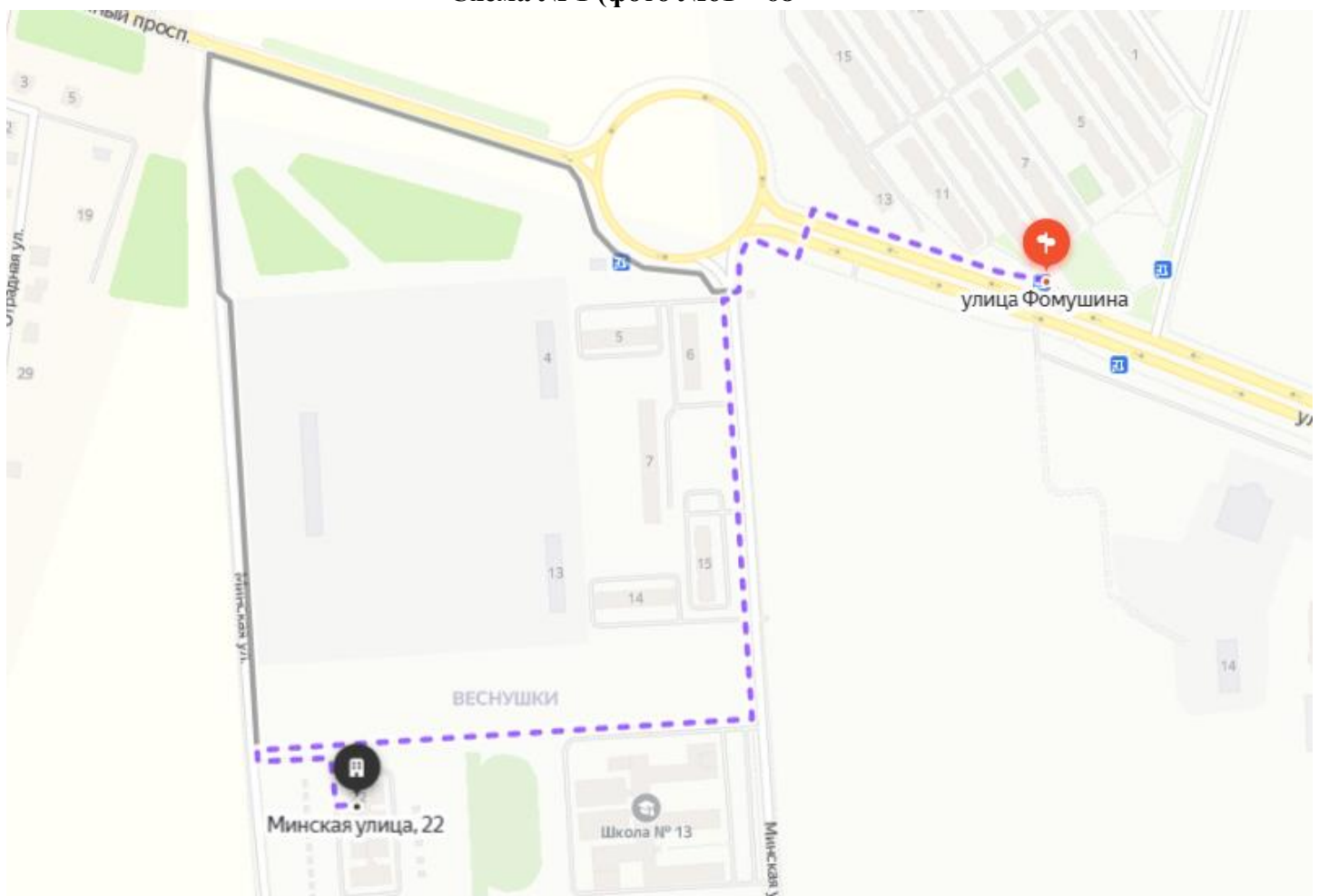


III

Схемы:

1. Схемы пути движения к объекту: Муниципального бюджетного дошкольного образовательного учреждения «Детство» «Центр развития ребенка» города Калуги Необособленного структурного подразделения «Карусель», 248033, г.Калуга, ул. Минская, д.22 (наименование объекта, адрес)

Схема № 1 (фото №61 – 68)





IV

Фото:

1. Пути движения к объекту (от остановки транспорта): Муниципального бюджетного дошкольного образовательного учреждения «Детство» «Центр развития ребенка» города Калуги Неособобленного структурного подразделения «Карусель», 248033, г.Калуга, ул. Минская, д.22 (наименование объекта, адрес)

**Фото № 61**



**Фото № 62**



**Фото № 63**



**Фото № 64**



**Фото № 65**



**Фото № 66**



**Фото № 67**



**Фото № 68**



Фото №



