

«СОГЛАСОВАНО»

Начальник управления
образования г. Калуги

« _____ О.А. Лыткина
» _____ 2016г.



«УТВЕРЖДАЮ»

Директор МБДОУ «Детство» «ЦРР»
г.Калуги

« _____ Э.Р.Кавитозова
» _____ 2016г.



ПАСПОРТ ДОСТУПНОСТИ
Муниципального бюджетного дошкольного
образовательного учреждения «Детство» «Центр развития ребенка»
города Калуги необособленного структурного подразделения
«Улыбка»

**Реестр объектов социальной инфраструктуры и услуг
в приоритетных сферах жизнедеятельности инвалидов и других мгн**

Часть 1

1. Общие сведения об объекте							2. Характеристика деятельности (по обслуживанию населения)			
№ № п/п	Наименование (вид) ОСИ	Адрес ОСИ	№ паспорта Доступности ОСИ	Название организации, расположен- ной на ОСИ	Форма соб- ствен- ности	Выше- стоя- щая органи- зация	Виды оказы- ваемых услуг	Кате- гории насе- ления	Кате- гории инва- лидов	Испол- нитель ИПР (да, нет)
1	2	3	4	5	6	7	8	9	10	11
1	объект образо- вания	248033, г.Калуга ул. Генерала Попова 30	1	Муниципальное бюджетное дошкольное образовательное учреждение «Детство» «ЦРР» г. Калуги НСП «Улыбка»»	государ- ственная	Управлен- ие образован- ия города Калуги	Реализа- ция ООПДО	Дети от 2 до 7лет	нет	

**Реестр объектов социальной структуры и услуг
в приоритетных сферах жизнедеятельности инвалидов и других маломобильных групп
населения калужской области**

Часть 2

3. Состояние доступности объекта				4. Управленческое решение					
№ п/ п	Вариант обустройст- ва объекта ¹	Состояние доступнос- ти для различных категорий инвалидов ²	Нуждаемос- ть в адаптации	Виды работ по адаптации ³	Плановый период (срок) исполнен- ия	Ожидаемый результат (по состоянию доступности ⁴)	Дата контрол- я	Результа- т контрол- я ⁵	Дата актуализа- ции информаци- и на карте доступности
11	12	13	14	15	16	17	18	19	20
	А	ВДН	нет	техническ- ие решения невозмо- жны	-	ДУ	-	ДУ	-

¹ указывается один из вариантов: "А" - доступность всех зон и помещений (универсальная); "Б" - выделены для обслуживания инвалидов специальные участки и помещения.

² указывается: ДП-В - доступен полностью всем; ДП-И (К, О, С, Г, У) <*> - доступен полностью избирательно (указать, каким категориям инвалидов); ДЧ-В - доступен частично всем; ДЧ-И (К, О, С, Г, У) <*> - доступен частично избирательно (указать категории инвалидов); ДУ - доступно условно; ВНД – недоступно.

³ указывается один из вариантов (видов работ): не нуждается; ремонт (текущий, капитальный), оснащение оборудованием; индивидуальное решение с техническими средствами реабилитации; технические решения невозможны - организация альтернативной формы обслуживания.

⁴ указывается: ДП-В - доступен полностью всем; ДП-И (К, О, С, Г, У) <*> - доступен полностью избирательно (указать, каким категориям инвалидов); ДЧ-В - доступен частично всем; ДЧ-И (К, О, С, Г, У) <*> - доступен частично избирательно (указать категории инвалидов); ДУ - доступно условно.

⁵ дается оценка результата исполнения плановых мероприятий в сравнении с ожидаемыми результатами (по состоянию доступности) - аналогично графе 17.

1. Общие сведения об объекте

- 1.1. Наименование (вид) объекта МБДОУ «Детство» «ЦРР» г. Калуги НСП «Улыбка»
- 1.2. Адрес объекта 248033, г. Калуга ул. Генерала Попова, 30
 - отдельно стоящее здание 2 этажей, 4441,40 кв.м
 - наличие прилегающего земельного участка (да, нет) да, 7453,6 кв.м
- 1.4. Год постройки здания 1990 года, капитального ремонта нет
- 1.5. Дата предстоящих плановых ремонтных работ: текущего ежегодно, капитального нет
- 1.6. Название организации (учреждения) Муниципальное бюджетное образовательное учреждение «Детство» «Центр развития ребенка» города Калуги неособобленное структурное подразделения «Улыбка»
- Короткое наименование МБДОУ «Детство» «ЦРР» г. Калуги НСП «Улыбка»
- 1.7. Юридический адрес организации (учреждения) 248033, г.Калуга ул. Генерала Попова д.30
- 1.8. Основание для пользования объектом (оперативное управление, аренда, собственность)
- 1.9. Форма собственности (государственная, негосударственная) государственная
- 1.10. Территориальная принадлежность (федеральная, региональная, муниципальная)
- 1.11. Вышестоящая организация (наименование) Управления образования города Калуги
- 1.12. Адрес вышестоящей организации, другие координаты 248000, г.Калуга, ул.Дзержинского, д.53., адрес сайта в сети Интернет: www.upobr.kaluga.com, телефон: 56-39-08.

2. Характеристика деятельности организации на объекте

(по обслуживанию населения)

- 2.1 Сфера деятельности образование
- 2.2 Виды оказываемых услуг Реализация ООПДО, обучение и воспитание детей дошкольного возраста
- 2.3 Форма оказания услуг: (на объекте, с длительным пребыванием, в т.ч. проживанием, на дому, дистанционно) на объекте
- 2.4 Категории обслуживаемого населения по возрасту: (дети, взрослые трудоспособного возраста, пожилые; все возрастные категории)
- 2.5 Категории обслуживаемых инвалидов: инвалиды, передвигающиеся на коляске, инвалиды с нарушениями опорно-двигательного аппарата; нарушениями зрения, нарушениями слуха, нарушениями умственного развития
- 2.6 Плановая мощность: посещаемость (количество обслуживаемых в день), вместимость, пропускная способность 273 чел
- 2.7 Участие в исполнении ИПР инвалида, ребенка-инвалида (да, нет) нет

3. Состояние доступности объекта

- 3.1 Путь следования к объекту пассажирским транспортом (описать маршрут движения с использованием пассажирского транспорта)
из Центра города маршрутными: автобусами №26,29,44 или троллейбусом №18, до остановки ул. Генерала Попова
наличие адаптированного пассажирского транспорта к объекту нет
- 3.2 Путь к объекту от ближайшей остановки пассажирского транспорта:
- 3.2.1 расстояние до объекта от остановки транспорта 500 м
- 3.2.2 время движения (пешком) 5 мин
- 3.2.3 наличие выделенного от проезжей части пешеходного пути (да, нет), да
- 3.2.4 Перекрестки: нерегулируемые; регулируемые, со звуковой сигнализацией, таймером; нет
- 3.2.5 Информация на пути следования к объекту: акустическая, тактильная, визуальная; нет
- 3.2.6 Перепады высоты на пути: есть, нет (описать) нет
 Их обустройство для инвалидов на коляске: да, нет нет

3.3 Организация доступности объекта для инвалидов – форма обслуживания*

№№ п/п	Категория инвалидов (вид нарушения)	Вариант организации доступности объекта (формы обслуживания)*
1.	Все категории инвалидов и МГН	
	<i>в том числе инвалиды:</i>	
2	передвигающиеся на креслах-колясках	ВНД
3	с нарушениями опорно-двигательного аппарата	ВНД
4	с нарушениями зрения	ВНД
5	с нарушениями слуха	ВНД
6	с нарушениями умственного развития	ВНД

* - указывается один из вариантов: «А», «Б», «ДУ», «ВНД»

3.4 Состояние доступности основных структурно-функциональных зон

№ п \п	Основные структурно-функциональные зоны	Состояние доступности, в том числе для основных категорий инвалидов**
1	Территория, прилегающая к зданию (участок)	ДУ
2	Вход (входы) в здание	ДУ
3	Путь (пути) движения внутри здания (в т.ч. пути эвакуации)	ДУ
4	Зона целевого назначения здания (целевого посещения объекта)	ДУ
5	Санитарно-гигиенические помещения	ДУ
6	Система информации и связи (на всех зонах)	ВНД
7	Пути движения к объекту (от остановки транспорта)	ДУ

** Указывается: **ДП-В** - доступно полностью всем; **ДП-И** (К, О, С, Г, У) – доступно полностью избирательно (указать категории инвалидов); **ДЧ-В** - доступно частично всем; **ДЧ-И** (К, О, С, Г, У) – доступно частично избирательно (указать категории инвалидов); **ДУ** - доступно условно, **ВНД** – временно недоступно

3.5. Итоговое заключение о состоянии доступности оси

Здание МБДОУ « Детство» «ЦРР» г. Калуги НСП «Улыбка» не оборудовано для доступа инвалидов. Для выполнения требований СП 59.13330.2012 «СНиП 35-01-2001 Доступность зданий и сооружений для МГН» в целях обеспечения доступности инвалидам с нарушениями опорно-двигательного аппарата необходимо провести полную реконструкцию здания. С учетом положений об обеспечении «разумного приспособления» Конвенции о правах инвалидов от 13.12.2006 г. (Собрание законодательства РФ. 2013 №6, ст.468) рекомендовано данное здание оборудовать носителями информации, необходимыми для обеспечения доступа к объекту (месту предоставления услуг) с учетом ограничений жизнедеятельности инвалида. Для детей-инвалидов с нарушениями опорно-двигательного аппарата необходимо предусмотреть альтернативные формы предоставления образовательных услуг (дистанционно, на дому).

4. Управленческое решение

4.1. Рекомендации по адаптации основных структурных элементов объекта

№ п \п	Основные структурно-функциональные зоны объекта	Рекомендации по адаптации объекта (вид работы)*
1	Территория, прилегающая к зданию (участок)	Технические решения невозможны
2	Вход (входы) в здание	Технические решения невозможны
3	Путь (пути) движения внутри здания (в т.ч. пути эвакуации)	Технические решения невозможны

4	Зона целевого назначения здания (целевого посещения объекта)	Технические решения невозможны
5	Санитарно-гигиенические помещения	Технические решения невозможны
6	Система информации на объекте (на всех зонах)	Технические решения невозможны
7	Пути движения к объекту (от остановки транспорта)	Технические решения невозможны

*- указывается один из вариантов (видов работ): не нуждается; ремонт (текущий, капитальный); индивидуальное решение с ТСР; технические решения невозможны – организация альтернативной формы обслуживания

4.2. Период проведения работ

в рамках исполнения по мере финансирования

(указывается наименование документа: программы, плана)

4.3 Ожидаемый результат (по состоянию доступности) после выполнения работ по адаптации

Будут созданы условия которые в результате проведения реконструкций полностью будут соответствовать требованиям доступности для инвалидов

Оценка результата исполнения программы, плана (по состоянию доступности) _____

4.4. Информация (паспорт доступности) размещена (обновлена) на сайте организации ЦРРДЕТСТВО.РФ

5. Особые отметки

Паспорт сформирован на основании:

1. Анкеты (информации об объекте) от 02.06.2016 №1 Приложение А.3 к паспорту доступности (см. ниже)

2. Акта обследования объекта №1 от 03.06.2016: Приложение А.4 к паспорту доступности (см. ниже)

3. Решение Комиссии от 05.06.2016 Приложение А.5 к паспорту доступности (см. ниже)

АНКЕТА
(информация об объекте социальной инфраструктуры)
К ПАСПОРТУ ДОСТУПНОСТИ ОСИ
№ 1

1. Общие сведения об объекте

- 1.1. Наименование (вид) объекта МБДОУ «Детство» «ЦРР» г. Калуги НСП «Улыбка»
- 1.2. Адрес объекта 248033, г. Калуга ул. Генерала Попова, 30
 - отдельно стоящее здание 2 этажей, 4441,40 кв.м
 - наличие прилегающего земельного участка (да, нет) да, 7453,6 кв.м
- 1.4. Год постройки здания 1990 года, капитального ремонта нет
- 1.5. Дата предстоящих плановых ремонтных работ: текущего ежегодно, капитального нет
- 1.6. Название организации (учреждения) Муниципальное бюджетное образовательное учреждение «Детство» «Центр развития ребенка» города Калуги неособобленное структурное подразделения «Улыбка»
 Короткое наименование МБДОУ «Детство» «ЦРР» г. Калуги НСП «Улыбка»
- 1.7. Юридический адрес организации (учреждения) 248033, г.Калуга ул. Генерала Попова д.30
- 1.8. Основание для пользования объектом (оперативное управление, аренда, собственность)
- 1.9. Форма собственности (государственная, негосударственная) государственная
- 1.10. Территориальная принадлежность (федеральная, региональная, муниципальная)
- 1.11. Вышестоящая организация (наименование) Управления образования города Калуги
- 1.12. Адрес вышестоящей организации, другие координаты 248000, г.Калуга, ул.Дзержинского, д.53., адрес сайта в сети Интернет: www.uprobr.kaluga.com, телефон: 56-39-08.

2. Характеристика деятельности организации на объекте

(по обслуживанию населения)

- 2.1 Сфера деятельности образование
- 2.2 Виды оказываемых услуг Реализация ООПДО, обучение и воспитание детей дошкольного возраста
- 2.3 Форма оказания услуг: (на объекте, с длительным пребыванием, в т.ч. проживанием, на дому, дистанционно) на объекте
- 2.4 Категории обслуживаемого населения по возрасту: (дети, взрослые трудоспособного возраста, пожилые; все возрастные категории)
- 2.5 Категории обслуживаемых инвалидов: инвалиды, передвигающиеся на коляске, инвалиды с нарушениями опорно-двигательного аппарата; нарушениями зрения, нарушениями слуха, нарушениями умственного развития
- 2.6 Плановая мощность: посещаемость (количество обслуживаемых в день), вместимость, пропускная способность 273 чел
- 2.7 Участие в исполнении ИПР инвалида, ребенка-инвалида (да, нет) нет

3. Состояние доступности объекта

- 3.1 Путь следования к объекту пассажирским транспортом (описать маршрут движения с использованием пассажирского транспорта)
из Центра города маршрутными: автобусами №26,29,44 или троллейбусом №18, до остановки ул. Генерала Попова
наличие адаптированного пассажирского транспорта к объекту нет
- 3.2 Путь к объекту от ближайшей остановки пассажирского транспорта:
- 3.2.1 расстояние до объекта от остановки транспорта 500 м
- 3.2.2 время движения (пешком) 5 мин

- 3.2.3 наличие выделенного от проезжей части пешеходного пути (*да, нет*), да
 3.2.4 Перекрестки: *нерегулируемые; регулируемые, со звуковой сигнализацией, таймером; нет*
 3.2.5 Информация на пути следования к объекту: *акустическая, тактильная, визуальная; нет*
 3.2.6 Перепады высоты на пути: *есть, нет* (описать) нет
 Их обустройство для инвалидов на коляске: *да, нет* нет

3.3 Организация доступности объекта для инвалидов – форма обслуживания* с учетом СП 35-101-2001

№№ п/п	Категория инвалидов (вид нарушения)	Вариант организации доступности объекта (формы обслуживания)*
1.	Все категории инвалидов и МГН <i>в том числе инвалиды:</i>	ВНД
2	передвигающиеся на креслах-колясках	ВНД
3	с нарушениями опорно-двигательного аппарата	ВНД
4	с нарушениями зрения	ВНД
5	с нарушениями слуха	ВНД
6	с нарушениями умственного развития	ВНД

* - указывается один из вариантов: «А», «Б», «ДУ», «ВНД» – временно недоступно

4. Управленческое решение


№ п/п	Основные структурно-функциональные зоны объекта	Рекомендации по адаптации объекта (вид работы)*
1	Территория, прилегающая к зданию (участок)	Технические решения невозможны
2	Вход (входы) в здание	Технические решения невозможны
3	Путь (пути) движения внутри здания (в т.ч. пути эвакуации)	Технические решения невозможны
4	Зона целевого назначения здания (целевого посещения объекта)	Технические решения невозможны
5	Санитарно-гигиенические помещения	Технические решения невозможны
6	Система информации на объекте (на всех зонах)	Технические решения невозможны
7	Пути движения к объекту (от остановки транспорта)	Технические решения невозможны

* - указывается один из вариантов (видов работ): не нуждается; ремонт (текущий, капитальный); индивидуальное решение с ТСР; технические решения невозможны – организация альтернативной формы обслуживания

02.06.2016

Председатель комиссии

Члены комиссии:

 Счастлилова О. В.,
 Карагинская Е. А.,
 Абрамова О. Н.,
 Семенова Н. А.

АКТ ОБСЛЕДОВАНИЯ
объекта социальной инфраструктуры
К ПАСПОРТУ ДОСТУПНОСТИ Оси
№1

Калужская область г. Калуга

«03» июня 2016 года.

1. Общие сведения об объекте

- 1.1. Наименование (вид) объекта МБДОУ «Детство» «ЦРР» г. Калуги НСП «Улыбка»
 1.2. Адрес объекта 248033, г. Калуга ул. Генерала Попова, 30
 - отдельно стоящее здание 2 этажей, 4441,40 кв.м
 - наличие прилегающего земельного участка (да, нет) да, 7453,6 кв.м
 1.4. Год постройки здания 1990 года, капитального ремонта нет
 1.5. Дата предстоящих плановых ремонтных работ: текущего ежегодно, капитального нет
 1.6. Название организации (учреждения) Муниципальное бюджетное образовательное учреждение «Детство» «Центр развития ребенка» города Калуги неособобленное структурное подразделения «Улыбка»
 Короткое наименование МБДОУ «Детство» «ЦРР» г. Калуги НСП «Улыбка»
 1.7. Юридический адрес организации (учреждения) 248033, г.Калуга ул. Генерала Попова д.30

2. Характеристика деятельности организации на объекте

Дополнительная информация образование

3. Состояние доступности объекта

- 3.1 Путь следования к объекту пассажирским транспортом (описать маршрут движения с использованием пассажирского транспорта)
из Центра города маршрутными: автобусами №26,29,44 или троллейбусом №18, до остановки ул. Генерала Попова
наличие адаптированного пассажирского транспорта к объекту нет
 3.2 Путь к объекту от ближайшей остановки пассажирского транспорта:
 3.2.1 расстояние до объекта от остановки транспорта 500 м
 3.2.2 время движения (пешком) 5 мин
 3.2.3 наличие выделенного от проезжей части пешеходного пути (да, нет), да
 3.2.4 Перекрестки: нерегулируемые; регулируемые, со звуковой сигнализацией, таймером; нет
 3.2.5 Информация на пути следования к объекту: акустическая, тактильная, визуальная; нет
 3.2.6 Перепады высоты на пути: есть, нет (описать) нет
 Их обустройство для инвалидов на коляске: да, нет нет
 3.3 Организация доступности объекта для инвалидов – форма обслуживания*

№№ п/п	Категория инвалидов (вид нарушения)	Вариант организации доступности объекта (формы обслуживания)*
1.	Все категории инвалидов и МГН <i>в том числе инвалиды:</i>	
2	передвигающиеся на креслах-колясках	ВНД
3	с нарушениями опорно-двигательного аппарата	ВНД
4	с нарушениями зрения	ВНД

5	с нарушениями слуха	ВНД
6	с нарушениями умственного развития	ВНД

* - указывается один из вариантов: «А», «Б», «ДУ», «ВНД»

3.4 Состояние доступности основных структурно-функциональных зон

№ п \п	Основные структурно-функциональные зоны	Состояние доступности, в том числе для основных категорий инвалидов**	Приложение	
			№ на плане	№ фото
1	Территория, прилегающая к зданию (участок)	ДУ	Приложение №7	1-6
2	Вход (входы) в здание	ДУ	Приложение №7	7-9
3	Путь (пути) движения внутри здания (в т.ч. пути эвакуации)	ДУ	Приложение №7	10-17
4	Зона целевого назначения здания (целевого посещения объекта)	ДУ	Приложение №7	18-23
5	Санитарно-гигиенические помещения	ДУ	Приложение №7	24-27
6	Система информации и связи (на всех зонах)	ВНД		
7	Пути движения к объекту (от остановки транспорта)	ДУ	Приложение №9	

** Указывается: **ДП-В** - доступно полностью всем; **ДП-И** (К, О, С, Г, У) – доступно полностью избирательно (указать категории инвалидов); **ДЧ-В** - доступно частично всем; **ДЧ-И** (К, О, С, Г, У) – доступно частично избирательно (указать категории инвалидов); **ДУ** - доступно условно, **ВНД** – временно недоступно

3.5. Итоговое заключение о состоянии доступности оси

Здание МБДОУ «Детство» «ЦРР» г. Калуги НСП «Улыбка» не оборудовано для доступа инвалидов. Для выполнения требований СП 59.13330.2012 «СНиП 35-01-2001 Доступность зданий и сооружений для МГН» в целях обеспечения доступности инвалидам с нарушениями опорно-двигательного аппарата необходимо провести полную реконструкцию здания. С учетом положений об обеспечении «разумного приспособления» Конвенции о правах инвалидов от 13.12.2006 г. (Собрание законодательства РФ.2013 №6, ст.468) рекомендовано данное здание оборудовать носителями информации, необходимыми для обеспечения доступа к объекту (месту предоставления услуг) с учетом ограничений жизнедеятельности инвалида. Для детей-инвалидов с нарушениями опорно-двигательного аппарата необходимо предусмотреть альтернативные формы предоставления образовательных услуг (дистанционно, на дому).

4. Управленческое решение (проект)

4.1. Рекомендации по адаптации основных структурных элементов объекта

№ п \п	Основные структурно-функциональные зоны объекта	Рекомендации по адаптации объекта (вид работы)*
1	Территория, прилегающая к зданию (участок)	Технические решения невозможны
2	Вход (входы) в здание	Технические решения невозможны
3	Путь (пути) движения внутри здания (в т.ч. пути эвакуации)	Технические решения невозможны
4	Зона целевого назначения здания (целевого посещения объекта)	Технические решения невозможны
5	Санитарно-гигиенические помещения	Технические решения невозможны

6	Система информации на объекте (на всех зонах)	Технические решения невозможны
7	Пути движения к объекту (от остановки транспорта)	Технические решения невозможны

* - указывается один из вариантов (видов работ): не нуждается; ремонт (текущий, капитальный); индивидуальное решение с ТСР; технические решения невозможны – организация альтернативной формы обслуживания

4.2. Период проведения работ

в рамках исполнения по мере финансирования

(указывается наименование документа: программы, плана)

4.3 Ожидаемый результат (по состоянию доступности) после выполнения работ по адаптации

Будут созданы условия которые в результате проведения реконструкций полностью будут соответствовать требованиям доступности для инвалидов

Оценка результата исполнения программы, плана (по состоянию доступности) _____

4.4. Для решения требуется, не требуется (нужное подчеркнуть):

4.4.1 согласование на Комиссии _____

(наименование Комиссии по координации деятельности в сфере обеспечения доступной среды жизнедеятельности для инвалидов и других МГН)

4.4.2 согласование работ с надзорными органами (в сфере проектирования и строительства, архитектуры, охраны памятников, другое – указать)

4.4.3 техническая экспертиза; разработка проектно-сметной документации;

4.4.4 согласование с вышестоящей организацией (собственником объекта);

4.4.5 согласование с общественными организациями

инвалидов _____

4.4.6 другое _____

Имеется заключение уполномоченной организации о состоянии доступности объекта (наименование документа и выдавшей его организации, дата), прилагается _____

4.7. Информация может быть размещена (обновлена) на сайте организации ЦРРДЕТСТВО.РФ, на Карте доступности субъекта РФ.

5. Особые отметки

ПРИЛОЖЕНИЯ К АКТУ ОБСЛЕДОВАНИЯ:

Результаты обследования:

- | | |
|--|---------|
| 1. Территории, прилегающей к объекту | на 1 л. |
| 2. Входа (входов) в здание | на 1 л. |
| 3. Путей движения в здании | на 1 л. |
| 4. Зоны целевого назначения объекта | на 2 л. |
| 5. Санитарно-гигиенических помещений | на 1 л. |
| 6. Системы информации (и связи) на объекте | на 1 л. |
| 7. Результаты фото фиксации на объекте | на 2 л. |
| 8. поэтажные планы, паспорт БТИ | на 2 л. |
| 9. Другое (в том числе дополнительная информация о путях движения к объекту) | на 1 л. |

03.06.2016

Председатель комиссии _____

Члены комиссии:

_____ Счастликова О. В.,
 _____ Карагинская Е. А.,
 _____ Абрамова О. Н.,
 _____ Семенова Н. А.

I Результаты обследования:

1. Территории, прилегающей к зданию (участка)

Наименование объекта, адрес: МБДОУ « Детство» « ЦРР» г. Калуги НСП « Улыбка»,
248033 г. Калуга, ул. Генерала Попова 30

№ п/п	Наименование функционально-планировочного элемента	Наличие элемента			Выявленные нарушения и замечания		Работы по адаптации объектов	
		есть/нет	№ на плане	№ фото	Содержание	Значимо для инвалида (категория)	Содержание	Виды работ
1.1	Вход (входы) на территорию	есть		1	не соответствует	с нарушением опорно-двигательного аппарата		
1.2	Путь (пути) движения на территории	есть		2-5	не соответствует	с нарушением опорно-двигательного аппарата		
1.3	Лестница (наружная)	есть		6	не соответствует	с нарушением опорно-двигательного аппарата		
1.4	Пандус (наружный)	нет						
1.5	Автостоянка и парковка	нет						
	ОБЩИЕ требования к зоне				не соответствуют	с нарушением опорно-двигательного аппарата		

II Заключение по зоне:

Наименование структурно-функциональной зоны	Состояние доступности* (к пункту 3.4 Акта обследования ОСИ)	Приложение		Рекомендации по адаптации (вид работы)** к пункту 4.1 Акта обследования ОСИ
		№ на плане	№ фото	
Территории, прилегающей к зданию	ДУ			Технические решения невозможно

* указывается: **ДП-В** - доступно полностью всем; **ДП-И** (К, О, С, Г, У) – доступно полностью избирательно (указать категории инвалидов); **ДЧ-В** - доступно частично всем; **ДЧ-И** (К, О, С, Г, У) – доступно частично избирательно (указать категории инвалидов); **ДУ** - доступно условно, **ВНД** - недоступно

**указывается один из вариантов: не нуждается; ремонт (текущий, капитальный); индивидуальное решение с ТСР; технические решения невозможны – организация альтернативной формы обслуживания

Комментарий к заключению: путь движения по территории нуждается в асфальтировании.

**I Результаты обследования:
2. Входа (входов) в здание**

Наименование объекта, адрес: МБДОУ «Детство» «ЦРР» г. Калуги НСП «Улыбка»,
248033 г. Калуга, ул. Генерала Попова 30

№ п/п	Наименование функционально-планировочного элемента	Наличие элемента			Выявленные нарушения и замечания		Работы по адаптации объектов	
		есть/нет	№ на плане	№ фото	Содержание	Значимо для инвалида (категория)	Содержание	Виды работ
2.1	Лестница (наружная)	есть		7	не соответствует	с нарушением опорно-двигательного аппарата		
2.2	Пандус (наружный)	нет			отсутствует	с нарушением опорно-двигательного аппарата		
2.3	Входная площадка (перед дверью)	нет		7		с нарушением опорно-двигательного аппарата		
2.4	Дверь (входная)	есть		8	не соответствует	с нарушением опорно-двигательного аппарата		
2.5	Тамбур	есть		9	не соответствует	с нарушением опорно-двигательного аппарата		
	ОБЩИЕ требования к зоне				не соответствуют	с нарушением опорно-двигательного аппарата		

II Заключение по зоне:

Наименование структурно-функциональной зоны	Состояние доступности* (к пункту 3.4 Акта обследования ОСИ)	Приложение		Рекомендации по адаптации (вид работы)** к пункту 4.1 Акта обследования ОСИ
		№ на плане	№ фото	
Входа (входов) в здание	ДУ			Технические решения невозможно

* указывается: **ДП-В** - доступно полностью всем; **ДП-И** (К, О, С, Г, У) – доступно полностью избирательно (указать категории инвалидов); **ДЧ-В** - доступно частично всем; **ДЧ-И** (К, О, С, Г, У) – доступно частично избирательно (указать категории инвалидов); **ДУ** - доступно условно, **ВНД** - недоступно
**указывается один из вариантов: не нуждается; ремонт (текущий, капитальный); индивидуальное решение с ТСР; технические решения невозможны – организация альтернативной формы обслуживания

Комментарий к заключению: _____

I Результаты обследования:

3. Пути движения внутри здания (в т.ч. путей эвакуации)

Наименование объекта, адрес: МБДОУ «Детство» «ЦРР» г. Калуги НСП «Улыбка»,
248033 г. Калуга, ул. Генерала Попова 30

№ п/п	Наименование функционально-планировочного элемента	Наличие элемента			Выявленные нарушения и замечания		Работы по адаптации объектов	
		есть/ нет	№ на плане	№ фото	Содержание	Значимо для инвалида (категория)	Содержание	Виды работ
3.1	Коридор (вестибюль, зона ожидания, галерея, балкон)	есть		10,11	не соответствует	с нарушением опорно-двигательного аппарата		
3.2	Лестница (внутри здания)	есть		12,13	не соответствует	с нарушением опорно-двигательного аппарата		
3.3	Пандус (внутри здания)	нет			отсутствует	с нарушением опорно-двигательного аппарата		
3.4	Лифт пассажирский (или подъемник)	нет			отсутствует	с нарушением опорно-двигательного аппарата		
3.5	Дверь	есть		14				
3.6	Пути эвакуации (в т.ч. зоны безопасности)	есть		15-17	не соответствует	с нарушением опорно-двигательного аппарата		
	ОБЩИЕ требования к зоне				не соответствует	с нарушением опорно-двигательного аппарата		

II Заключение по зоне:

Наименование структурно-функциональной зоны	Состояние доступности* (к пункту 3.4 Акта обследования ОСИ)	Приложение		Рекомендации по адаптации (вид работы)** к пункту 4.1 Акта обследования ОСИ
		№ на плане	№ фото	
Пути (путей) движения внутри здания (в т.ч. путей эвакуации)	ДУ			Техническое решение не возможно

* указывается: **ДП-В** - доступно полностью всем; **ДП-И** (К, О, С, Г, У) – доступно полностью избирательно (указать категории инвалидов); **ДЧ-В** - доступно частично всем; **ДЧ-И** (К, О, С, Г, У) – доступно частично избирательно (указать категории инвалидов); **ДУ** - доступно условно, **ВНД** - недоступно
**указывается один из вариантов: не нуждается; ремонт (текущий, капитальный); индивидуальное решение с ТСП; технические решения невозможны – организация альтернативной формы обслуживания

Комментарий к заключению: _____

I Результаты обследования:

4. Зоны целевого назначения здания (целевого посещения объекта)

Вариант I – зона обслуживания инвалидов

Наименование объекта, адрес: МБДОУ «Детство» «ЦРР» г. Калуги НСП «Улыбка»,
248033 г. Калуга, ул. Генерала Попова 30

№ п/п	Наименование функционально-планировочного элемента	Наличие элемента			Выявленные нарушения и замечания		Работы по адаптации объектов	
		есть/нет	№ на плане	№ фото	Содержание	Значимо для инвалида (категория)	Содержание	Виды работ
4.1	Кабинетная форма обслуживания	есть		18,19	не соответствует	с нарушением опорно-двигательного аппарата		
4.2	Зальная форма обслуживания	есть		21	не соответствует	с нарушением опорно-двигательного аппарата		
4.3	Прилавочная форма обслуживания	нет						
4.4	Форма обслуживания с перемещением по маршруту	нет						
4.5	Кабина индивидуального обслуживания	нет						
	ОБЩИЕ требования к зоне				не соответствуют	с нарушением опорно-двигательного аппарата		

II Заключение по зоне:

Наименование структурно-функциональной зоны	Состояние доступности* (к пункту 3.4 Акта обследования ОСИ)	Приложение		Рекомендации по адаптации (вид работы)** к пункту 4.1 Акта обследования ОСИ
		№ на плане	№ фото	
зона обслуживания инвалидов	ДУ			Технич. решение невозможно

* указывается: **ДП-В** - доступно полностью всем; **ДП-И** (К, О, С, Г, У) – доступно полностью избирательно (указать категории инвалидов); **ДЧ-В** - доступно частично всем; **ДЧ-И** (К, О, С, Г, У) – доступно частично избирательно (указать категории инвалидов); **ДУ** - доступно условно, **ВНД** - недоступно
**указывается один из вариантов: не нуждается; ремонт (текущий, капитальный); индивидуальное решение с ТСП; технические решения невозможны – организация альтернативной формы обслуживания

Комментарий к заключению: _____

I Результаты обследования:
4. Зоны целевого назначения здания (целевого посещения объекта)
Вариант II – места приложения труда

Наименование функционально-планировочного элемента	Наличие элемента			Выявленные нарушения и замечания		Работы по адаптации объектов	
	есть/нет	№ на плане	№ фото	Содержание	Значимо для инвалида (категория)	Содержание	Виды работ
Место приложения труда	нет		22,23	не приспособлено к эксплуатации	с нарушением опорно-двигательного аппарата		

II Заключение по зоне:

Наименование структурно-функциональной зоны	Состояние доступности* (к пункту 3.4 Акта обследования ОСИ)	Приложение		Рекомендации по адаптации (вид работы)** к пункту 4.1 Акта обследования ОСИ
		№ на плане	№ фото	
места приложения труда	ДУ			Технич. решение невозможно

* указывается: **ДП-В** - доступно полностью всем; **ДП-И** (К, О, С, Г, У) – доступно полностью избирательно (указать категории инвалидов); **ДЧ-В** - доступно частично всем; **ДЧ-И** (К, О, С, Г, У) – доступно частично избирательно (указать категории инвалидов); **ДУ** - доступно условно, **ВНД** - недоступно
**указывается один из вариантов: не нуждается; ремонт (текущий, капитальный); индивидуальное решение с ТСП; технические решения невозможны – организация альтернативной формы обслуживания

Комментарий к заключению: _____

I Результаты обследования:

5. Санитарно-гигиенических помещений

Наименование объекта, адрес: МБДОУ «Детство» «ЦРР» г. Калуги НСП «Улыбка»,
248033 г. Калуга, ул. Генерала Попова 30

№ п/п	Наименование функционально-планировочного элемента	Наличие элемента			Выявленные нарушения и замечания		Работы по адаптации объектов	
		есть/нет	№ на плане	№ фото	Содержание	Значимо для инвалида (категория)	Содержание	Виды работ
5.1	Туалетная комната	есть		24-26	не соответствует	с нарушением опорно-двигательного аппарата		
5.2	Душевая/ ванная комната	есть			Не приспособлена к эксплуатации	с нарушением опорно-двигательного аппарата		
5.3	Бытовая комната (гардеробная)	есть		27	не соответствует	с нарушением опорно-двигательного аппарата		
	ОБЩИЕ требования к зоне				не соответствуют	с нарушением опорно-двигательного аппарата		

II Заключение по зоне:

Наименование структурно-функциональной зоны	Состояние доступности* (к пункту 3.4 Акта обследования ОСИ)	Приложение		Рекомендации по адаптации (вид работы)** к пункту 4.1 Акта обследования ОСИ
		№ на плане	№ фото	
Санитарно-гигиенических помещений	ДУ			Технич. решение невозможно

* указывается: **ДП-В** - доступно полностью всем; **ДП-И** (К, О, С, Г, У) – доступно полностью избирательно (указать категории инвалидов); **ДЧ-В** - доступно частично всем; **ДЧ-И** (К, О, С, Г, У) – доступно частично избирательно (указать категории инвалидов); **ДУ** - доступно условно, **ВНД** - недоступно
 **указывается один из вариантов: не нуждается; ремонт (текущий, капитальный); индивидуальное решение с ТСП; технические решения невозможны – организация альтернативной формы обслуживания

Комментарий к заключению: _____

I Результаты обследования:
6. Системы информации на объекте

Наименование объекта, адрес: МБДОУ «Детство» «ЦРР» г. Калуги НСП «Улыбка»,
248033 г. Калуга, ул. Генерала Попова 30

№ п/п	Наименование функционально-планировочного элемента	Наличие элемента			Выявленные нарушения и замечания		Работы по адаптации объектов	
		есть/нет	№ на плане	№ фото	Содержание	Значимо для инвалида (категория)	Содержание	Виды работ
6.1	Визуальные средства	нет			отсутствует	инвалиды с нарушениям и зрения		
6.2	Акустические средства	нет			отсутствует	инвалиды с нарушениям и слуха		
6.3	Тактильные средства	нет			отсутствует	инвалиды с нарушениям и зрения		
	ОБЩИЕ требования к зоне				отсутствует	все категории инвалидов		

II Заключение по зоне:

Наименование структурно-функциональной зоны	Состояние доступности* (к пункту 3.4 Акта обследования ОСИ)	Приложение		Рекомендации по адаптации (вид работы)** к пункту 4.1 Акта обследования ОСИ
		№ на плане	№ фото	
Системы информации на объекте	ВНД			Технические решения невозможны

* указывается: **ДП-В** - доступно полностью всем; **ДП-И** (К, О, С, Г, У) – доступно полностью избирательно (указать категории инвалидов); **ДЧ-В** - доступно частично всем; **ДЧ-И** (К, О, С, Г, У) – доступно частично избирательно (указать категории инвалидов); **ДУ** - доступно условно, **ВНД** - недоступно

**указывается один из вариантов: не нуждается; ремонт (текущий, капитальный); индивидуальное решение с ТСП; технические решения невозможны – организация альтернативной формы обслуживания

Комментарий к заключению: _____

Результаты фото фиксации на объекте:





13



14



15



16



17



18



19



20



21



22



23



24



25

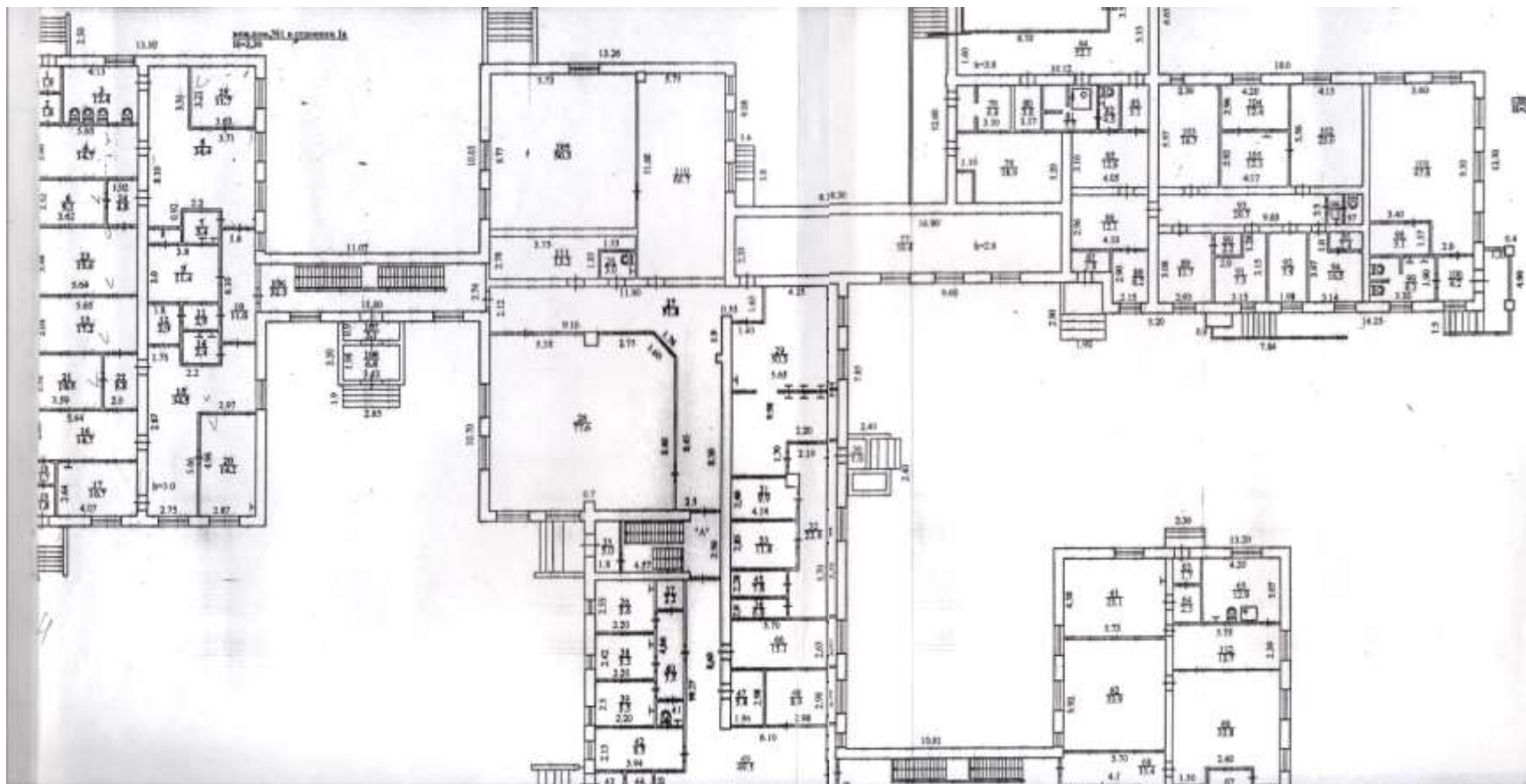


26

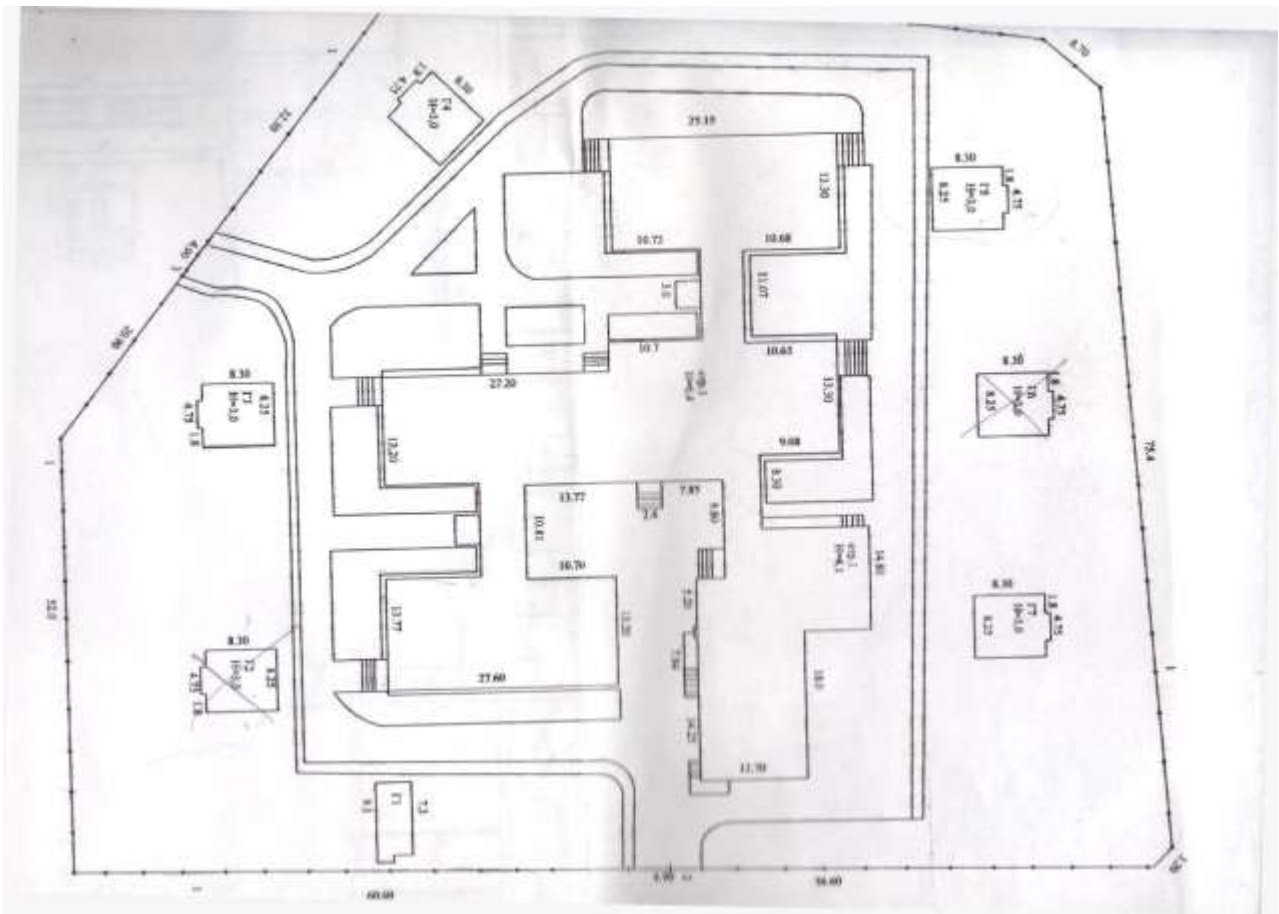


27

Поэтажные планы (1 этаж)







Поэтажные земельного участка



Пути движения к объекту



-  – жилая застройка
-  – проезжая часть
-  – тротуар
-  – движение транспортных средств
-  – направление безопасного движения группы детей

Решение комиссии

Здание и территория МБДОУ « Детство» «ЦРР» г. Калуги НСП «Улыбка» не оборудовано для доступа инвалидов. Для выполнения требований СП 59.13330.2012 «СНиП 35-01-2001 Доступность зданий и сооружений для МГН» в целях обеспечения доступности инвалидам с нарушениями опорно-двигательного аппарата необходимо провести полную реконструкцию здания. С учетом положений об обеспечении «разумного приспособления» Конвенции о правах инвалидов от 13.12.2006 г. (Собрание законодательства РФ.2013 №6, ст.468) рекомендовано данное здание оборудовать носителями информации, необходимыми для обеспечения доступа к объекту (месту предоставления услуг) с учетом ограничений жизнедеятельности инвалида. Для детей-инвалидов с нарушениями опорно-двигательного аппарата необходимо предусмотреть альтернативные формы предоставления образовательных услуг (дистанционно, на дому).

05.06.2016

Председатель комиссии



Счастлилова О. В.,

Члены комиссии:





Карагинская Е. А.,

Абрамова О. Н.,

Семенова Н. А.