

Муниципальное бюджетное дошкольное образовательное учреждение «Детство» «Центр развития ребёнка» города Калуги



Необособленное структурное подразделение «Журавушка»

Необособленное структурное подразделение «Росинка»

Проявление одаренности детей в раннем возрасте

Калуга 2020



«Одаренность человека — это маленький росточек, едва проклюнувшийся из земли и требующий к себе огромного внимания.

Необходимо холить и лелеять, ухаживать за ним, сделать все необходимое, чтобы он вырос и дал обильный плод»

В. А. Сухомлинский.



Что же такое детская одаренность?

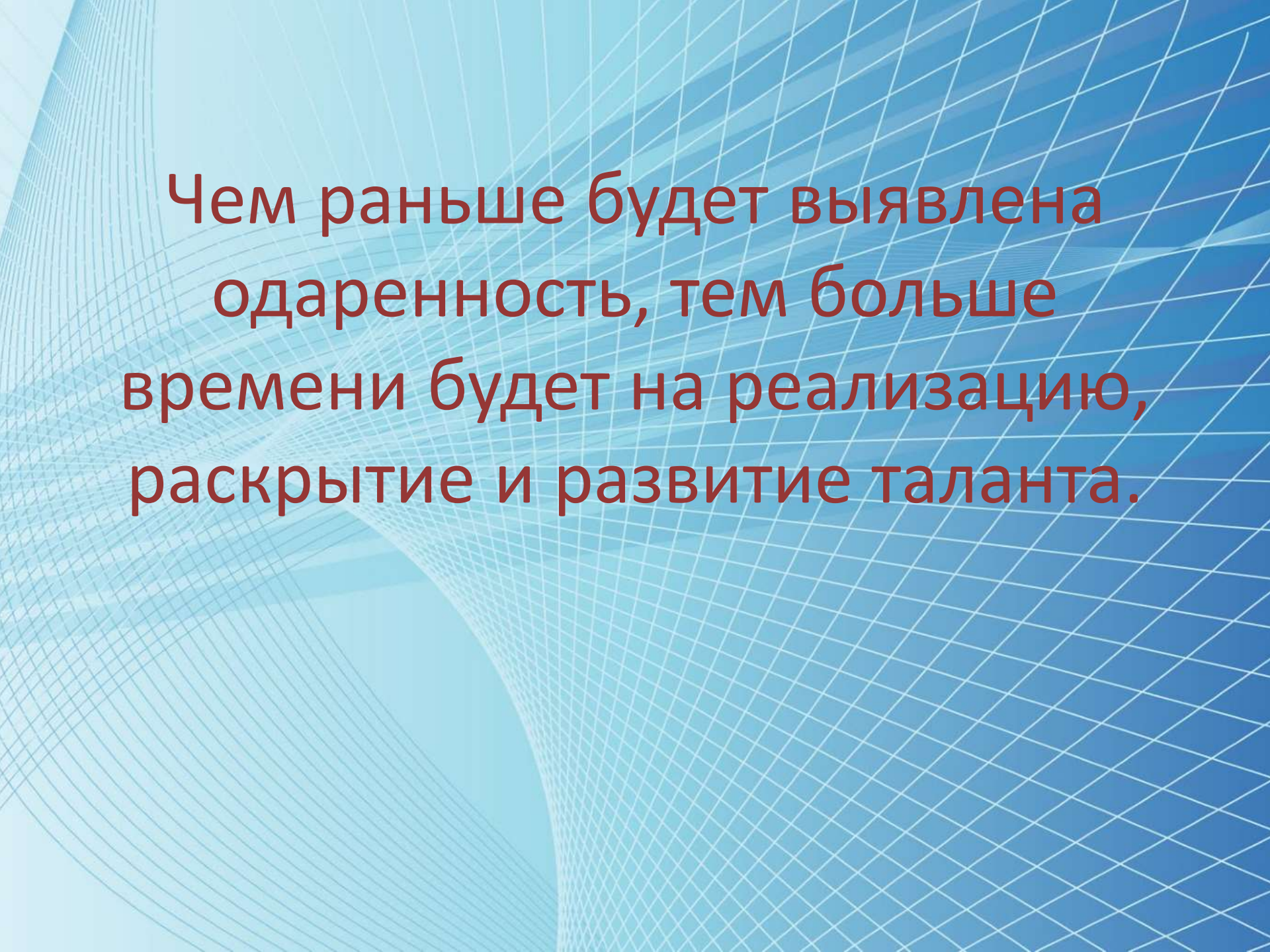
Детская одаренность – это наличие у ребенка потенциально высоких интеллектуальных, творческих и физических способностей и достижений, которые значительно превышают нормы, характерные для его возрастного этапа.

Положительные проявления детской одаренности

- лидерство,
- независимость,
- настойчивость,
- разнообразие интересов,
- смекалка,
- отличная память,
- нестандартное мышление,
- неумное любопытство,
- бесконечные вопросы,
- умение следить за несколькими событиями одновременно,
- большой словарный запас,
- изобретательность
- богатая фантазия

Отрицательные проявления детской одаренности

- зачатки диктаторства,
- нетерпимости и повышенной требовательности к себе,
- нестабильность настроения,
- дети более капризны и импульсивны



Чем раньше будет выявлена одаренность, тем больше времени будет на реализацию, раскрытие и развитие таланта.

Как выявить детскую одаренность?

- анкетирование родителей, воспитателей и психологов с целью получения первичной информации о характере и направленности интересов, склонностей и способностей детей;
- - проведение диагностики, которая позволяет с помощью простых заданий установить степень развития познавательной сферы, оценить развитие памяти и внимания, уровень развития речевой сферы, крупной и мелкой моторики. Для диагностики используются кубики, предметы быта, игрушки (пирамидки и конструкторы), карточки с изображениями

Одаренность по шкале американских психологов И. Холла и Н. Скиннер

Нормативная шкала одаренности детей от 1 года до 3 лет

Усвоенное действие

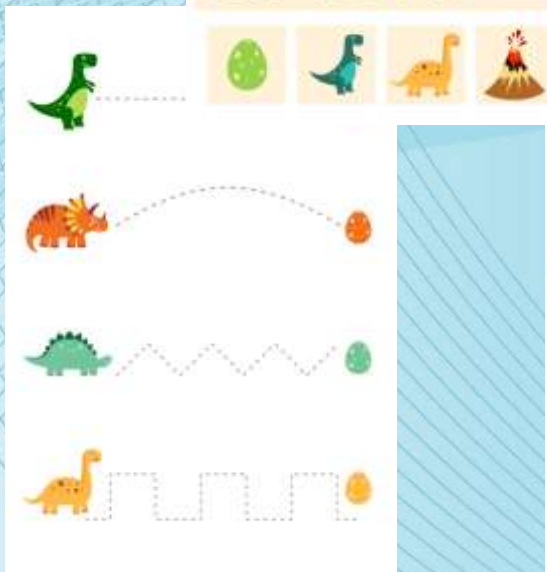
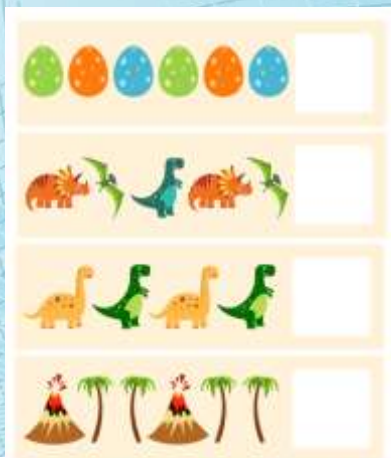
Норма (в месяцах)

Опережение на
30% (в месяцах)

Шкала систематизирована по трем разделам:

- * общие двигательные способности,
- * двигательные способности специального характера,
- * развитие речи, «познавательный язык»

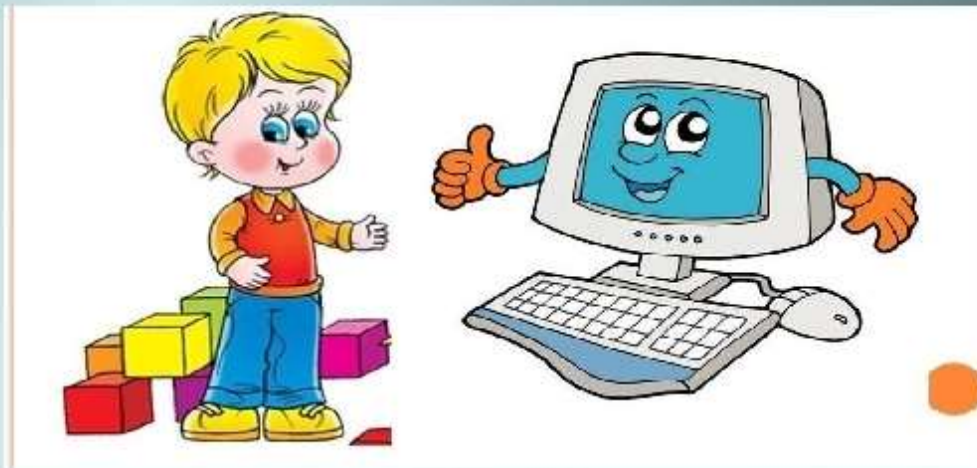
Диагностика выявления интеллектуальной одаренности



Видео диагностика

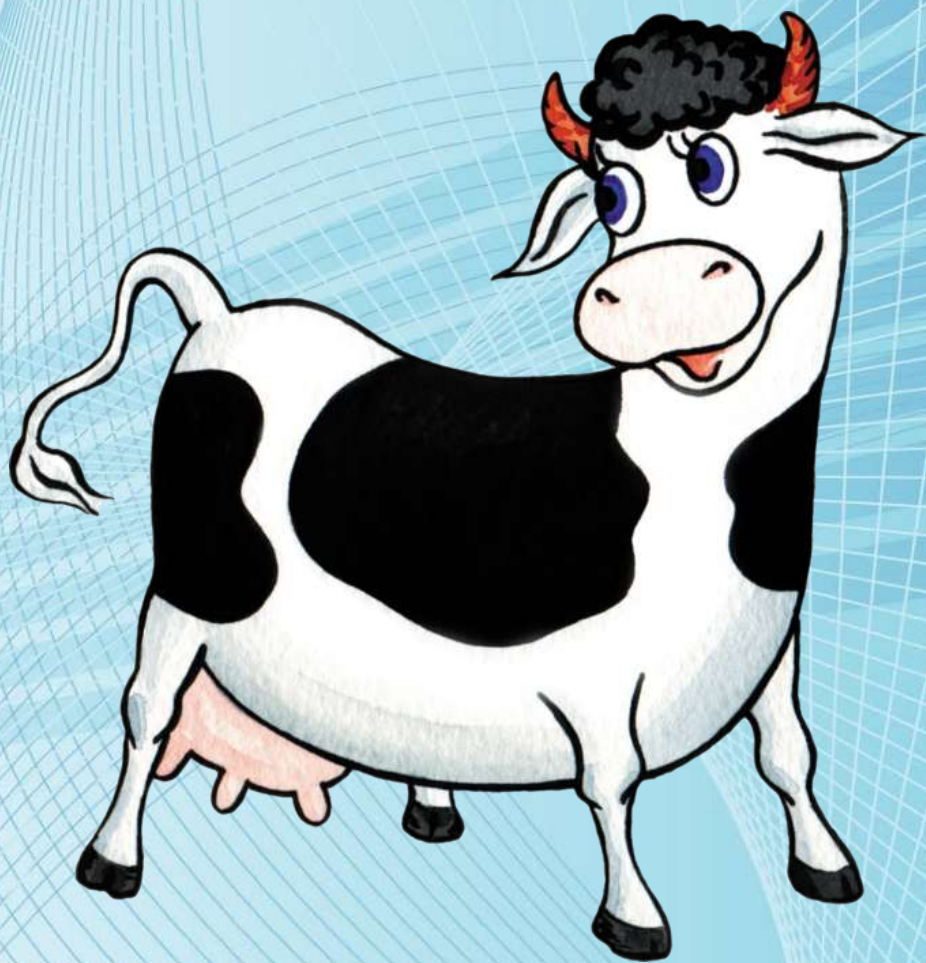
The background features a complex, abstract design. It consists of multiple layers of thin, white lines. On the left side, there are several curved, wavy lines that sweep across the frame. On the right side, there is a dense grid of lines that appears to be receding into the distance, creating a sense of depth and perspective. The overall color palette is a range of blues, from light sky blue to a deeper, more saturated blue.

Применение ИКТ в работе с детьми раннего возраста



Сравнение традиционных игр и игр ИКТ

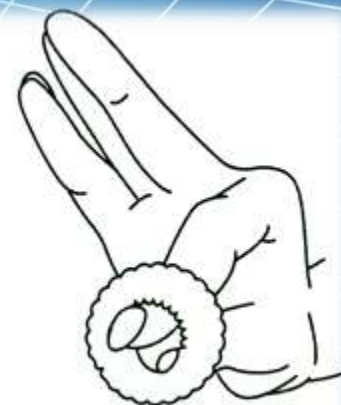
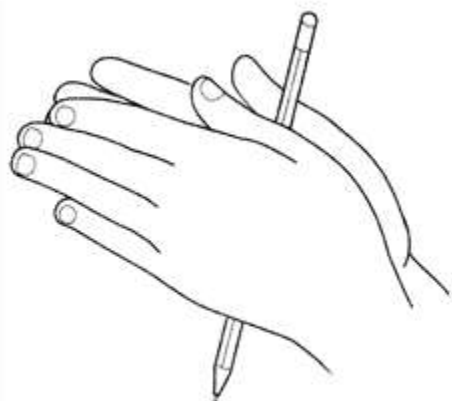




Игры онлайн

The background features a complex, abstract design. It consists of numerous thin, white lines that form a grid-like pattern. This grid is distorted and warped, creating a sense of depth and movement. The lines are set against a gradient of blue, ranging from a light, pale blue on the left to a deeper, more saturated blue on the right. The overall effect is reminiscent of a digital or network environment.

Вспомогательные методы



Видео Маша

The background features a complex, abstract design. It consists of multiple layers of thin, white lines. On the left side, there are several curved, overlapping lines that create a sense of depth and movement. On the right side, there is a dense, grid-like pattern of lines that recedes into the distance, creating a perspective effect. The overall color palette is a gradient of blues, from a very light, almost white blue on the left to a deeper, more saturated blue on the right.

Рефлексия

The background features a complex, abstract pattern of white lines on a blue gradient. The lines form a grid that appears to recede into the distance, creating a strong sense of perspective and depth. The grid is composed of many thin, parallel lines that intersect to form a mesh of small squares. The overall effect is that of a digital or architectural space, possibly representing a network or a data structure.