

«СОГЛАСОВАНО»

Начальник управления  
образования г. Калуги



О.А. Лыткина  
2023г.

«УТВЕРЖДАЮ»

Директор МБДОУ «Детство» «ЦРР»  
г.Калуги



Э.Р. Капитонова  
2023г.

**ПАСПОРТ ДОСТУПНОСТИ**  
**Муниципального бюджетного дошкольного**  
**образовательного учреждения «Детство» «Центр развития ребенка»**  
**города Калуги необособленного структурного подразделения**  
**«Лукоморье»**

**РЕЕСТР ОБЪЕКТОВ СОЦИАЛЬНОЙ ИНФРАСТРУКТУРЫ И УСЛУГ  
в приоритетных сферах жизнедеятельности инвалидов и других МГН  
Часть 1**

1. Общие сведения об объекте							2. Характеристика деятельности (по обслуживанию населения)			
№ № п/п	Наименование (вид) ОСИ	Адрес ОСИ	№ паспорта Доступности ОСИ	Название организации, расположенной на ОСИ	Форма собственности	Вышестоящая организация	Виды оказываемых услуг	Категории населения	Категории инвалидов	Исполнитель ИПР (да, нет)
1	2	3	4	5	6	7	8	9	10	11
1	объект образования	248033 г.Кауга Сиреневый бульвар, зд.7	1	Муниципальное бюджетное дошкольное образовательное учреждение «Детство» «Центр развития ребенка» г. Калуги необособленное структурное подразделение «Лукоморье»	государственная	Управление образования г. Калуги	Реализация основной образовательной программы дошкольного образования	Дети от 1,5 до 7 лет	да	

**Приечание:** Внутренняя структура Реестра ОСИ (разделы по строкам) формируется в виде сгруппированного списка по основным (приоритетным) сферам жизнедеятельности инвалидов и других МГН:

1 раздел – объекты здравоохранения

2 раздел - объекты образования

3 раздел – объекты социальной защиты населения

4 раздел – объекты физической культуры и спорта

5 раздел – объекты культуры

6 раздел – объекты связи и информации

7 раздел – объекты транспорта и дорожно-транспортной инфраструктуры

8 раздел – жилые здания и помещения

9 раздел – объекты потребительского рынка и сферы услуг

10 раздел – места приложения труда (специализированные предприятия и организации, специальные рабочие места для инвалидов)

**РЕЕСТР ОБЪЕКТОВ СОЦИАЛЬНОЙ СТРУКТУРЫ И УСЛУГ  
в приоритетных сферах жизнедеятельности инвалидов и других маломобильных групп  
населения Калужской области**

**Часть 2**

3. Состояние доступности объекта				4. Управленческое решение					
№ п/п	Вариант обустройства объекта <sup>1</sup>	Состояние доступности для различных категорий инвалидов) <sup>2</sup>	Нуждаемость в адаптации	Виды работ по адаптации <sup>3</sup>	Плановый период (срок) исполнения	Ожидаемый результат (по состоянию доступности) <sup>4</sup>	Дата контроля	Результат контроля <sup>5</sup>	Дата актуализации информации на карте доступности
1	12	13	14	15	16	17	18	19	20
	А	ДЧ-И (К, О, Г, У)	нет	<b>технические решения невозможны</b>	-	-	-	-	-

## **1. Общие сведения об объекте**

<sup>1</sup> указывается один из вариантов: "А" - доступность всех зон и помещений (универсальная); "Б" - выделены для обслуживания инвалидов специальные участки и помещения.

<sup>2</sup> указывается: ДП-В - доступен полностью всем; ДП-И (К, О, С, Г, У) <\*> - доступен полностью избирательно (указать, каким категориям инвалидов); ДЧ-В - доступен частично всем; ДЧ-И (К, О, С, Г, У) <\*> - доступен частично избирательно (указать категории инвалидов); ДУ - доступно условно; ВНД – недоступно.

<sup>3</sup> указывается один из вариантов (видов работ): не нуждается; ремонт (текущий, капитальный), оснащение оборудованием; индивидуальное решение с техническими средствами реабилитации; технические решения невозможны - организация альтернативной формы обслуживания.

<sup>4</sup> указывается: ДП-В - доступен полностью всем; ДП-И (К, О, С, Г, У) <\*> - доступен полностью избирательно (указать, каким категориям инвалидов); ДЧ-В - доступен частично всем; ДЧ-И (К, О, С, Г, У) <\*> - доступен частично избирательно (указать категории инвалидов); ДУ - доступно условно.

<sup>5</sup> дается оценка результата исполнения плановых мероприятий в сравнении с ожидаемыми результатами (по состоянию доступности) - аналогично графе 17.

- 1.1. Наименование (вид) объекта **МБДОУ « Детство» « ЦРР» г. Калуги НСП « Лукоморье»**  
1.2. Адрес объекта **248033 г. Калуга, Сиреневый бульвар, зд.7**  
- отдельно стоящее здание 2 этажей, **4389,7** кв.м  
- наличие прилегающего земельного участка (да, нет); да, 14565 кв.м  
1.4. Год постройки здания 2021 года. капитального ремонта \_\_\_\_\_  
1.5. Дата предстоящих плановых ремонтных работ: *текущего* \_\_\_\_\_, *капитального* \_\_\_\_\_

### **Сведения об организации, расположенной на объекте**

- 1.6. Название организации (учреждения), **Муниципальное бюджетное дошкольное образовательное учреждение « Детство» « Центр развития ребенка» г. Калуги необособленное структурное подразделения « Лукоморье»**  
Короткое наименование **МБДОУ « Детство» « ЦРР» г. Калуги НСП « Лукоморье»**  
1.7. Юридический адрес организации (учреждения) **248033г.Калуга ул. Генерала Попова д.30**  
1.8. Основание для пользования объектом (**оперативное управление**, аренда, собственность)  
1.9. Форма собственности (государственная, негосударственная) **государственная**  
1.10. Территориальная принадлежность (*федеральная, региональная, муниципальная*)  
1.11. Вышестоящая организация (*наименование*) **Управление образования г.Калуги**  
1.12. Адрес вышестоящей организации, другие координаты **248000, г.Калуга, ул.Дзержинского, д.53., Адрес сайта в сети Интернет: [probr.kaluga.ru](http://probr.kaluga.ru) : Телефоны: 56-39-08.**

## **2. Характеристика деятельности организации на объекте**

*(по обслуживанию населения)*

- 2.1 Сфера деятельности (*здравоохранение, образование, социальная защита, физическая культура и спорт, культура, связь и информация, транспорт, жилой фонд, потребительский рынок и сфера услуг, другое*)  
**образование**  
2.2 Виды оказываемых услуг **реализация основной общеобразовательной программы дошкольного образования**  
2.3 Форма оказания услуг: (на объекте, с длительным пребыванием, в т.ч. проживанием, на дому, дистанционно) **на объекте**  
2.4 Категории обслуживаемого населения по возрасту: (дети, взрослые трудоспособного возраста, пожилые; все возрастные категории) **дети от 1,5 до 7 лет**  
2.5 Категории обслуживаемых инвалидов: *инвалиды, передвигающиеся на коляске, инвалиды с нарушениями опорно-двигательного аппарата; нарушениями слуха, нарушениями умственного развития*  
2.6 Плановая мощность: посещаемость (количество обслуживаемых в день), вместимость, пропускная способность **325 чел**  
2.7 Участие в исполнении ИПР инвалида, ребенка-инвалида (да, нет) **да**

## **3. Состояние доступности объекта**

### 3.1 Путь следования к объекту пассажирским транспортом

(описать маршрут движения с использованием пассажирского транспорта)

**Маршрутные автобусы: № 29, № 4, № 26 ул. Генерала Попова, № 44 Сиреневый бульвар, наличие адаптированного пассажирского транспорта к объекту нет**

### 3.2 Путь к объекту от ближайшей остановки пассажирского транспорта:

3.2.1 расстояние до объекта от остановки транспорта **500м**

3.2.2 время движения (пешком) **5 -7 мин**

3.2.3 наличие выделенного от проезжей части пешеходного пути (*да, нет*), **да**

3.2.4 Перекрестки: **нерегулируемые**; регулируемые, со звуковой сигнализацией, таймером; **нет**

3.2.5 Информация на пути следования к объекту: акустическая, тактильная, визуальная; **нет**

3.2.6 Перепады высоты на пути: *есть, нет* (описать) **нет**

Их обустройство для инвалидов на коляске: *да, нет* **нет**

### 3.3 Организация доступности объекта для инвалидов – форма обслуживания\*

№№ п/п	Категория инвалидов (вид нарушения)	Вариант организации доступности объекта (формы обслуживания)*
1.	<b>Все категории инвалидов и МГН</b>	
	<i>в том числе инвалиды:</i>	
2	передвигающиеся на креслах-колясках	нет
3	с нарушениями опорно-двигательного аппарата	да
4	с нарушениями зрения	нет
5	с нарушениями слуха	нет
6	с нарушениями умственного развития	нет

\* - указывается один из вариантов: «А», «Б», «ДУ», «ВНД»

### 3.4 Состояние доступности основных структурно-функциональных зон

№ № п \ п	Основные структурно-функциональные зоны	Состояние доступности, в том числе для основных категорий инвалидов**
1	Территория, прилегающая к зданию (участок)	ДП-И (К, О, Г, У)
2	Вход (входы) в здание	ДП-И (К, О, Г, У)
3	Путь (пути) движения внутри здания (в т.ч. пути эвакуации)	ДЧ-И (К, О, Г, У)
4	Зона целевого назначения здания (целевого посещения объекта)	ДЧ-И (О, Г, У)
5	Санитарно-гигиенические помещения	ДП-И (К, О, Г, У)
6	Система информации и связи (на всех зонах)	ВНД
7	Пути движения к объекту (от остановки транспорта)	ДЧ-И (К, О, Г, У)

\*\* Указывается: ДП-В - доступно полностью всем; ДП-И (К, О, С, Г, У) – доступно полностью избирательно (указать категории инвалидов); ДЧ-В - доступно частично всем; ДЧ-И (К, О, С, Г, У) – доступно частично избирательно (указать категории инвалидов); ДУ - доступно условно, ВНД – временно недоступно

### 3.5. ИТОГОВОЕ ЗАКЛЮЧЕНИЕ о состоянии доступности ОСИ: ДЧ-И (К, О, Г, У)

## 4. Управленческое решение

4.1. Рекомендации по адаптации основных структурных элементов объекта №№ п \п	Основные структурно-функциональные зоны объекта	Рекомендации по адаптации объекта (вид работы)*
1	Территория, прилегающая к зданию (участок)	Технические решения невозможно
2	Вход (входы) в здание	Технические решения невозможно
3	Путь (пути) движения внутри здания (в т.ч. пути эвакуации)	Технические решения невозможно
4	Зона целевого назначения здания (целевого посещения объекта)	Технические решения невозможно
5	Санитарно-гигиенические помещения	Технические решения невозможно
6	Система информации на объекте (на всех зонах)	Технические решения невозможно
7	Пути движения к объекту (от остановки транспорта)	Технические решения невозможно

\*- указывается один из вариантов (видов работ): не нуждается; ремонт (текущий, капитальный); индивидуальное решение с ТСП; технические решения невозможны – организация альтернативной формы обслуживания

#### 4.2. Период проведения работ

в рамках исполнения \_\_\_\_\_

(указывается наименование документа: программы, плана)

#### 4.3 Ожидаемый результат (по состоянию доступности) после выполнения работ по адаптации

Оценка результата исполнения программы, плана (по состоянию доступности) \_\_\_\_\_

#### 4.4. Информация (паспорт доступности) размещена (обновлена) на сайте организации **нет**

### 5. Особые отметки

Паспорт сформирован на основании акта обследования объекта : АКТ № 1 от 12.05.2023 года Комиссией МБДОУ «Детство» «ЦРР» г. Калуги НСП «Лукоморье», состав которого утвержден приказом от 18.04.2023 года № 95

УТВЕРЖДАЮ  
Зам.директора НСП «Лукоморье»  
Саулина А.Г. \_\_\_\_\_  
« « \_\_\_\_\_ 2023года

**АНКЕТА**  
**(информация об объекте социальной инфраструктуры)**  
**К ПАСПОРТУ ДОСТУПНОСТИ ОСИ**  
**№ 1**

**1. Общие сведения об объекте**

- 1.1. Наименование (вид) объекта **МБДОУ «Детство» «ЦРР» г. Калуги НСП «Лукоморье»**  
1.2. Адрес объекта **248033 Г.Калуга Сиреневый бульвар, зд.7**  
1.3. Сведения о размещении объекта:  
- отдельно стоящее здание 2 этажей, **4389,7** кв.м  
- наличие прилегающего земельного участка (да, нет); да, **14565** кв.м  
1.4. Год постройки здания 2021, последнего капитального ремонта \_\_\_\_\_  
1.5. Дата предстоящих плановых ремонтных работ: *текущего* \_\_\_\_\_, *капитального* \_\_\_\_\_

**сведения об организации, расположенной на объекте**

- 1.6. Название организации (учреждения), Название организации (учреждения), **Муниципальное бюджетное дошкольное образовательное учреждения «Детство» «Центр развития ребенка» г. Калуги необособленное структурное подразделения «Лукоморье»**  
Короткое наименование **МБДОУ «Детство» «ЦРР» г. Калуги НСП «Лукоморье»**  
1.7. Юридический адрес организации (учреждения) **248033г.Калуга ул. Генерала Попова д.30**  
1.8. Основание для пользования объектом (оперативное управление, аренда, собственность)  
1.9. Форма собственности (государственная, негосударственная) **государственная**  
1.10. Территориальная принадлежность (*федеральная, региональная, муниципальная*)  
1.11. Вышестоящая организация (*наименование*) **Управление образования г. Калуги**  
1.12. Адрес вышестоящей организации, другие координаты. **248000, г. Калуга, ул. Дзержинского, д.53., Адрес сайта в сети Интернет: [urobr.kaluga.ru](http://urobr.kaluga.ru) : Телефоны: 56-39-08.**

**2. Характеристика деятельности организации на объекте (по обслуживанию населения)**

- 2.1 Сфера деятельности (*здравоохранение, образование, социальная защита, физическая культура и спорт, культура, связь и информация, транспорт, жилой фонд, потребительский рынок и сфера услуг, другое*)  
**образование**  
2.2 Виды оказываемых услуг Реализация общеобразовательной программы, обучение и воспитание детей дошкольного возраста  
2.3 Форма оказания услуг: (на объекте, с длительным пребыванием, в т.ч. проживанием, на дому, дистанционно)  
**на объекте**  
2.4 Категории обслуживаемого населения по возрасту: (дети, взрослые трудоспособного возраста, пожилые; все возрастные категории) **Дети 1,5 до 7 лет**  
2.5 Категории обслуживаемых инвалидов: *инвалиды, передвигающиеся на коляске, инвалиды с нарушениями опорно-двигательного аппарата; нарушениями зрения, нарушениями слуха*  
2.6 Плановая мощность: посещаемость (количество обслуживаемых в день), вместимость, пропускная способность **325 чел**  
2.7 Участие в исполнении ИПР инвалида, ребенка-инвалида (да, нет) **да**

### 3. Состояние доступности объекта для инвалидов и других маломобильных групп населения (МГН)

#### 3.1 Путь следования к объекту пассажирским транспортом

Маршрутные автобусы: № 29, № 4, № 26 ул. Генерала Попова, № 44 Сиреневый бульвар, наличие адаптированного пассажирского транспорта к объекту **нет**

#### 3.2 Путь к объекту от ближайшей остановки пассажирского транспорта:

3.2.1 расстояние до объекта от остановки транспорта **500 м**

3.2.2 время движения (пешком) **5-7 мин**

3.2.3 наличие выделенного от проезжей части пешеходного пути (*да, нет*), **да**

3.2.4 Перекрестки: **нерегулируемые; регулируемые, со звуковой сигнализацией, таймером; нет**

3.2.5 Информация на пути следования к объекту: *акустическая, тактильная, визуальная; нет*

3.2.6 Перепады высоты на пути: *есть, нет* (описать) **нет**

Их обустройство для инвалидов на коляске: *да, нет* **нет**

#### 3.3 Вариант организации доступности ОСИ (формы обслуживания)\* с учетом СП 35-101-2001

№№ п/п	Категория инвалидов (вид нарушения)	Вариант организации доступности объекта
1.	<b>Все категории инвалидов и МГН</b>	
	<i>в том числе инвалиды:</i>	
2	передвигающиеся на креслах-колясках	«Б»
3	с нарушениями опорно-двигательного аппарата	«Б»
4	с нарушениями зрения	«ДУ»
5	с нарушениями слуха	«Б»
6	с нарушениями умственного развития	«Б»

\* - указывается один из вариантов: «А», «Б», «ДУ», «ВНД»

#### 4. Управленческое решение (предложения по адаптации основных структурных элементов объекта)

№ п/п	Основные структурно-функциональные зоны объекта	Рекомендации по адаптации объекта (вид работы)*
1	Территория, прилегающая к зданию (участок)	Технические решения невозможно
2	Вход (входы) в здание	Технические решения невозможно
3	Путь (пути) движения внутри здания (в т.ч. пути эвакуации)	Технич. решения невозможно
4	Зона целевого назначения (целевого посещения объекта)	Технич. решения невозможно
5	Санитарно-гигиенические помещения	Технич. решения невозможно
6	Система информации на объекте (на всех зонах)	Технич. решения невозможно
7	Пути движения к объекту (от остановки транспорта)	не нуждается
8.	<b>Все зоны и участки</b>	Технич. решения невозможно

\*- указывается один из вариантов (видов работ): не нуждается; ремонт (текущий, капитальный); индивидуальное решение с ТСР; технические решения невозможны – организация альтернативной формы обслуживания

**Размещение информации на Карте доступности согласовано:**

Зам. директора МБДОУ «Детство»

«ЦРР» г. Калуги НСП «Лукоморье» \_\_\_\_\_ Саулина А.Г.

Контактный телефон (4842) 47-71-34



УТВЕРЖДАЮ  
Зам. директора НСП «Лукоморье»  
Саулина А.Г.

« \_\_\_\_\_ » \_\_\_\_\_ 2023г.

**АКТ ОБСЛЕДОВАНИЯ  
объекта социальной инфраструктуры  
К ПАСПОРТУ ДОСТУПНОСТИ ОСИ  
№1**

**Калужская область г.Калуга**

Наименование МР/ГО

«12» мая 2023 года.

**1. Общие сведения об объекте**

- 1.1. Наименование (вид) объекта **МБДОУ «Детство» «ЦРР» г. Калуги НСП «Лукоморье»**  
1.2. Адрес объекта **248033 г.Калуга Сиреневый бульвар, зд.7**  
1.3. Сведения о размещении объекта:  
- отдельно стоящее здание 2 этажей, **4389,7** кв.м  
- наличие прилегающего земельного участка (да, нет); да, **14565** кв.м  
1.4. Год постройки здания **2021.**, последнего капитального ремонта \_\_\_\_\_  
1.5. Дата предстоящих плановых ремонтных работ: *текущего* \_\_\_\_\_, *капитального* \_\_\_\_\_  
1.6. Название организации (учреждения), **Муниципальное бюджетное дошкольное образовательное учреждения «Детство» «Центр развития ребенка» г.Калуги необособленное структурное подразделения «Лукоморье»**  
Короткое наименование **МБДОУ «Детство» «ЦРР» г.Калуги НСП «Лукоморье»**  
1.7. Юридический адрес организации (учреждения) **248033г.Калуга ул. Генерала Попова д.30**

**2. Характеристика деятельности организации на объекте**

Дополнительная информация **Реализация основной общеобразовательной программы дошкольного образования**

**3. Состояние доступности объекта**

**3.1 Путь следования к объекту пассажирским транспортом**

**Путь следования к объекту пассажирским транспортом**

Маршрутные автобусы: № 29, № 4, № 26ул.Генерала Попова, № 44 Сиреневый бульвар, наличие адаптированного пассажирского транспорта к объекту нет

**3.2 Путь к объекту от ближайшей остановки пассажирского транспорта:**

3.2.1 расстояние до объекта от остановки **500 м**

3.2.2 время движения (пешком) **5-7 мин**

3.2.3 наличие выделенного от проезжей части пешеходного пути (*да, нет*), да

3.2.4 Перекрестки: **нерегулируемые**; *регулируемые, со звуковой сигнализацией, таймером; нет*

3.2.5 Информация на пути следования к объекту: *акустическая, тактильная, визуальная; нет*

3.2.6 Перепады высоты на пути: *есть, нет* (описать) **нет**

Их обустройство для инвалидов на коляске: *да, нет* **нет**

**3.3 Организация доступности объекта для инвалидов – форма обслуживания**

№№ п/п	Категория инвалидов (вид нарушения)	Вариант организации доступности объекта (формы обслуживания)*
1.	<b>Все категории инвалидов и МГН</b>	
	<i>в том числе инвалиды:</i>	
2	передвигающиеся на креслах-колясках	«Б»
3	с нарушениями опорно-двигательного аппарата	«Б»
4	с нарушениями зрения	«ДУ»
5	с нарушениями слуха	«Б»
6	с нарушениями умственного развития	«Б»

\* - указывается один из вариантов: «А», «Б», «ДУ», «ВНД»

### 3.4 Состояние доступности основных структурно-функциональных зон

№ № п/п	Основные структурно-функциональные зоны	Состояние доступности, в том числе для основных категорий инвалидов**	Приложение	
			№ на плане	№ фото
1	Территория, прилегающая к зданию (участок)	ДП-И (К, О, Г, У)		3,8,12
2	Вход (входы) в здание	ДП-И (К, О, Г, У)		1,2
3	Путь (пути) движения внутри здания (в т.ч. пути эвакуации)	ДЧ-И (К, О, Г, У)		
4	Зона целевого назначения здания (целевого посещения объекта)	ДЧ-И (О, Г, У)		
5	Санитарно-гигиенические помещения	ДП-И (К, О, Г, У)		10,11
6	Система информации и связи (на всех зонах)	ВНД		
7	Пути движения к объекту (от остановки транспорта)	ДЧ-И (К, О, Г, У)		

\*\* Указывается: ДП-В - доступно полностью всем; ДП-И (К, О, С, Г, У) – доступно полностью избирательно (указать категории инвалидов); ДЧ-В - доступно частично всем; ДЧ-И (К, О, С, Г, У) – доступно частично избирательно (указать категории инвалидов); ДУ - доступно условно, ВНД - недоступно

### 3.5. ИТОГОВОЕ ЗАКЛЮЧЕНИЕ о состоянии доступности ОСИ: дч-и

#### 4. Управленческое решение (проект)

##### 4.1. Рекомендации по адаптации основных структурных элементов объекта:

№ № п \ п	Основные структурно-функциональные зоны объекта	Рекомендации по адаптации объекта (вид работы)*
1	Территория, прилегающая к зданию (участок)	Технические решения невозможно
2	Вход (входы) в здание	Технические решения невозможно
3	Путь (пути) движения внутри здания (в т.ч. пути эвакуации)	Технические решения невозможно
4	Зона целевого назначения здания (целевого посещения объекта)	Технические решения невозможно
5	Санитарно-гигиенические помещения	Технические решения невозможно
6	Система информации на объекте (на всех зонах)	Технические решения невозможно
7	Пути движения к объекту (от остановки транспорта)	Технические решения невозможно

\*- указывается один из вариантов (видов работ): не нуждается; ремонт (текущий, капитальный); индивидуальное решение с ТСР; технические решения невозможны – организация альтернативной формы обслуживания

4.2. Период проведения работ \_\_\_\_\_

в рамках исполнения \_\_\_\_\_

(указывается наименование документа: программы, плана)

4.3 Ожидаемый результат (по состоянию доступности) после выполнения работ по адаптации

Оценка результата исполнения программы, плана (по состоянию доступности) \_\_\_\_\_

4.4. Для принятия решения требуется, не требуется (нужное подчеркнуть):

4.4.1. согласование на Комиссии \_\_\_\_\_

(наименование Комиссии по координации деятельности в сфере обеспечения доступной среды жизнедеятельности для инвалидов и других МГН)

4.4.2. согласование работ с надзорными органами (в сфере проектирования и строительства, архитектуры, охраны памятников, другое - указать)

4.4.3. техническая экспертиза; разработка проектно-сметной документации; нет

4.4.4. согласование с вышестоящей организацией (собственником объекта); нет

4.4.5. согласование с общественными организациями инвалидов \_\_\_\_\_ нет

4.4.6. другое \_\_\_\_\_ нет

Имеется заключение уполномоченной организации о состоянии доступности объекта

(наименование документа и выдавшей его организации, дата), прилагается

нет

4.7. Информация может быть размещена (обновлена) на Карте доступности

(наименование сайта, портала)

## 5. Особые отметки

ПРИЛОЖЕНИЯ:

Результаты обследования:

- |  |                    |
|--|--------------------|
| 1. Территории, прилегающей к объекту       | на <u>  1  </u> л. |
| 2. Входа (входов) в здание                 | на <u>  2  </u> л. |
| 3. Путей движения в здании                 | на <u>  3  </u> л. |
| 4. Зоны целевого назначения объекта        | на <u>  4  </u> л. |
| 5. Санитарно-гигиенических помещений       | на <u>  7  </u> л. |
| 6. Системы информации (и связи) на объекте | на <u>  -  </u> л. |

Результаты фотофиксации на объекте \_\_\_\_\_ на   стр.9-26    
Поэтажные планы, паспорт БТИ \_\_\_\_\_ на   стр. 27-28    
Другое (в том числе дополнительная информация о путях движения к объекту)

Руководитель рабочей группы Зам.директора. Саулина А.Г. \_\_\_\_\_  
(Должность, Ф.И.О.) (Подпись)

Члены рабочей группы:

ст. воспитатель Бурлуцкая Н.В. \_\_\_\_\_  
(Должность, Ф.И.О.) (Подпись)

Зам.по АХЧ Шишмарова Е.Н. \_\_\_\_\_  
(Должность, Ф.И.О.) (Подпись)

представители организации,  
расположенной на объекте

Родител. комитет Филатова Е.Л. \_\_\_\_\_  
(Должность, Ф.И.О.) (Подпись)

#### Приложение 1

к Акту обследования ОСИ к паспорту доступности ОСИ № 1 от «12» мая 2023 г.

#### **I Результаты обследования:**

#### **1. Территории, прилегающей к зданию (участка)**

**МБДОУ «Детство» «ЦРР» г. Калуги НСП «Лукоморье»**  
 Адрес объекта **248033 г. Калуга, Сиреневый бульвар, зд.7**

Наименование объекта, адрес

№ п/п	Наименование функционально-планировочного элемента	Наличие элемента			Выявленные нарушения и замечания		Работы по адаптации объектов	
		есть/нет	№ на плане	№ фото	Содержание	Значимо для инвалида (категория)	Содержание	Виды работ
1.1	Вход (входы) на территорию	есть		6	нет	нет		
1.2	Путь (пути) движения на территории	есть		1	нет	нет		
1.3	Лестница (наружная)	есть		4	нет	нет		
1.4	Пандус (наружный)	есть		3	нет	нет		
1.5	Автостоянка и парковка	нет			нет	нет		
	ОБЩИЕ требования к зоне				нет	нет		

**II Заключение по зоне:**

Наименование структурно-функциональной зоны	Состояние доступности* (к пункту 3.4 Акта обследования ОСИ)	Приложение		Рекомендации по адаптации (вид работы)** к пункту 4.1 Акта обследования ОСИ
		№ на плане	№ фото	
<b>Территории, прилегающей к зданию</b>	ДП-И (К, О, Г, У)		1,6,3,4	Технические решения невозможно

\* указывается: **ДП-В** - доступно полностью всем; **ДП-И** (К, О, С, Г, У) – доступно полностью избирательно (указать категории инвалидов); **ДЧ-В** - доступно частично всем; **ДЧ-И** (К, О, С, Г, У) – доступно частично избирательно (указать категории инвалидов); **ДУ** - доступно условно, **ВНД** - недоступно

\*\*указывается один из вариантов: не нуждается; ремонт (текущий, капитальный); индивидуальное решение с ТСР; технические решения невозможны – организация альтернативной формы обслуживания

Комментарий к заключению: \_\_\_\_\_

### I Результаты обследования:

#### 2. Входа (входов) в здание

**МБДОУ « Детство» « ЦРР»г.Калуги НСП « Лукоморье»**

Адрес объекта **248033 г.Калуга, Сиреневый бульвар, зд.7**

Наименование объекта, адрес

№ п/п	Наименование функционально-планировочного элемента	Наличие элемента		Выявленные нарушения и замечания		Работы по адаптации объектов		
		есть/нет	№ на плане	№ фото	Содержание	Значимо для инвалида (категория)	Содержание	Виды работ
2.1	Лестница (наружная)	есть		4	нет	нет		
2.2	Пандус (наружный)	есть		3	нет	нет		
2.3	Входная площадка (перед дверью)	есть		4	нет	нет		
2.4	Дверь (входная)	есть		4	нет	нет		
2.5	Тамбур	нет						
	ОБЩИЕ требования к зоне				нет	нет		

### II Заключение по зоне:

Наименование структурно-функциональной зоны	Состояние доступности* (к пункту 3.4 Акта обследования ОСИ)	Приложение		Рекомендации по адаптации (вид работы)** к пункту 4.1 Акта обследования ОСИ
		№ на плане	№ фото	
<b>Входа (входов) в здание</b>	ДП-И (К, О, Г, У)		3,4	Технические решения невозможно

\* указывается: **ДП-В** - доступно полностью всем; **ДП-И** (К, О, С, Г, У) – доступно полностью избирательно (указать категории инвалидов); **ДЧ-В** - доступно частично всем; **ДЧ-И** (К, О, С, Г, У) – доступно частично избирательно (указать категории инвалидов); **ДУ** - доступно условно, **ВНД** - недоступно

\*\*указывается один из вариантов: не нуждается; ремонт (текущий, капитальный); индивидуальное решение с ТСР; технические решения невозможны – организация альтернативной формы обслуживания

Комментарий к заключению: \_\_\_\_\_

к Акту обследования ОСИ к паспорту доступности ОСИ № \_\_1\_\_ от «12» мая 2023 года

### І Результаты обследования:

Путь (пути) движения внутри здания (в т.ч. пути эвакуации)

МБДОУ «Детство» «ЦРР» г. Калуги НСП «Лукоморье»

Адрес объекта 248033 г. Калуга, Сиреневый бульвар, зд.7

Наименование объекта, адрес

№ п/п	Наименование функционально-планировочного элемента	Наличие элемента			Выявленные нарушения и замечания		Работы по адаптации объектов	
		есть/нет	№ на плане	№ фото	Содержание	Значимо для инвалида (категория)	Содержание	Виды работ
3.1	Коридор (вестибюль, зона ожидания, галерея, балкон)	есть		7	нет	нет		
3.2	Лестница (внутри здания)	есть		8	нет	нет		
3.3	Пандус (внутри здания)	есть		9	нет	нет		
3.4	Лифт пассажирский (или подъемник)	нет			нет	нет		
3.5	Дверь	есть		10	нет	нет		
3.6	Пути эвакуации (в т.ч. зоны безопасности)	есть		10	нет	нет		
	ОБЩИЕ требования к зоне				нет	нет		

### ІІ Заключение по зоне:

Наименование структурно-функциональной зоны	Состояние доступности* (к пункту 3.4 Акта обследования ОСИ)	Приложение		Рекомендации по адаптации (вид работы)** к пункту 4.1 Акта обследования ОСИ
		№ на плане	№ фото	
Пути (путей) движения внутри здания (в т.ч. путей эвакуации)	ДЧ-И (К, О, Г, У)		7,8,9,10	Технич.решение не возможно

\* указывается: **ДП-В** - доступно полностью всем; **ДП-И** (К, О, С, Г, У) – доступно полностью избирательно (указать категории инвалидов); **ДЧ-В** - доступно частично всем; **ДЧ-И** (К, О, С, Г, У) – доступно частично избирательно (указать категории инвалидов); **ДУ** - доступно условно, **ВНД** - недоступно

\*\*указывается один из вариантов: не нуждается; ремонт (текущий, капитальный); индивидуальное решение с ТСР; технические решения невозможны – организация альтернативной формы обслуживания

Комментарий к заключению: \_\_\_\_\_

к Акту обследования ОСИ к паспорту доступности ОСИ № \_\_1\_\_ от «12\_» мая 2023

**I Результаты обследования:****4. Зоны целевого назначения здания (целевого посещения объекта)****Вариант I – зона обслуживания инвалидов****МБДОУ « Детство» « ЦРР»г.Калуги НСП « Лукоморье»****Адрес объекта 248033 г.Калуга, Сиреневый бульвар, зд.7**

Наименование объекта, адрес

№ п/п	Наименование функционально-планировочного элемента	Наличие элемента		Выявленные нарушения и замечания		Работы по адаптации объектов		
		есть/нет	№ на плане	№ фото	Содержание	Значимо для инвалида (категория)	Содержание	Виды работ
4.1	Кабинетная форма обслуживания	есть		11, 12	нет	нет		
4.2	Зальная форма обслуживания	есть		13	нет	нет		
4.3	Прилавочная форма обслуживания	нет						
4.4	Форма обслуживания с перемещением по маршруту	нет						
4.5	Кабина индивидуального обслуживания	нет						
	<b>ОБЩИЕ требования к зоне</b>				нет	нет		

**II Заключение по зоне:**

Наименование структурно-функциональной зоны	Состояние доступности* (к пункту 3.4 Акта обследования ОСИ)	Приложение		Рекомендации по адаптации (вид работы)** к пункту 4.1 Акта обследования ОСИ
		№ на плане	№ фото	
<b>Зоны целевого назначения здания (целевого посещения объекта)</b>	ДЧ-И (О, Г, У)		11,12,13	Технич. решение невозможно

\* указывается: **ДП-В** - доступно полностью всем; **ДП-И** (К, О, С, Г, У) – доступно полностью избирательно (указать категории инвалидов); **ДЧ-В** - доступно частично всем; **ДЧ-И** (К, О, С, Г, У) – доступно частично избирательно (указать категории инвалидов); **ДУ** - доступно условно, **ВНД** - недоступно

\*\*указывается один из вариантов: не нуждается; ремонт (текущий, капитальный); индивидуальное решение с ТСР; технические решения невозможны – организация альтернативной формы обслуживания

Комментарий к заключению: \_\_\_\_\_



### I Результаты обследования:

#### 4. Зоны целевого назначения здания (целевого посещения объекта) Вариант II – места приложения труда

Наименование функционально-планировочного элемента	Наличие элемента			Выявленные нарушения и замечания		Работы по адаптации объектов	
	есть/нет	№ на плане	№ фото	Содержание	Значимо для инвалида (категория)	Содержание	Виды работ
Место приложения труда							

### II Заключение по зоне:

Наименование структурно-функциональной зоны	Состояние доступности* (к пункту 3.4 Акта обследования ОСИ)	Приложение		Рекомендации по адаптации (вид работы)** к пункту 4.1 Акта обследования ОСИ
		№ на плане	№ фото	

\* указывается: **ДП-В** - доступно полностью всем; **ДП-И** (К, О, С, Г, У) – доступно полностью избирательно (указать категории инвалидов); **ДЧ-В** - доступно частично всем; **ДЧ-И** (К, О, С, Г, У) – доступно частично избирательно (указать категории инвалидов); **ДУ** - доступно условно, **ВНД** - недоступно  
 \*\*указывается один из вариантов: не нуждается; ремонт (текущий, капитальный); индивидуальное решение с ТСР; технические решения невозможны – организация альтернативной формы обслуживания

Комментарий

к заключению: \_\_\_\_\_

к Акту обследования ОСИ к паспорту доступности ОСИ № \_\_1\_\_ от «\_12» мая 2023 г.

**I Результаты обследования:****4. Зоны целевого назначения здания (целевого посещения объекта)  
Вариант III – жилые помещения**

Наименование функционально-планировочного элемента	Наличие элемента			Выявленные нарушения и замечания		Работы по адаптации объектов	
	есть/нет	№ на плане	№ фото	Содержание	Значимо для инвалида (категория)	Содержание	Виды работ
Жилые помещения							

**II Заключение по зоне:**

Наименование структурно-функциональной зоны	Состояние доступности* (к пункту 3.4 Акта обследования ОСИ)	Приложение		Рекомендации по адаптации (вид работы)** к пункту 4.1 Акта обследования ОСИ
		№ на плане	№ фото	

\* указывается: **ДП-В** - доступно полностью всем; **ДП-И** (К, О, С, Г, У) – доступно полностью избирательно (указать категории инвалидов); **ДЧ-В** - доступно частично всем; **ДЧ-И** (К, О, С, Г, У) – доступно частично избирательно (указать категории инвалидов); **ДУ** - доступно условно, **ВНД** - недоступно

\*\*указывается один из вариантов: не нуждается; ремонт (текущий, капитальный); индивидуальное решение с ТСР; технические решения невозможны – организация альтернативной формы обслуживания

Комментарий к заключению: \_\_\_\_\_

к Акту обследования ОСИ к паспорту доступности ОСИ № \_\_1\_\_ от «\_12\_» мая 2023 г

**I Результаты обследования:****5. Санитарно-гигиенических помещений****МБДОУ «Детство» « ЦРР»г.Калуги НСП « Лукоморье»****Адрес объекта 248033 г.Калуга, Сиреневый бульвар, зд.7**

Наименование объекта, адрес

№ п/п	Наименование функционально-планировочного элемента	Наличие элемента			Выявленные нарушения и замечания		Работы по адаптации объектов	
		есть/нет	№ на плане	№ фото	Содержание	Значимо для инвалида (категория)	Содержание	Виды работ
5.1	Туалетная комната	есть		14, 15	нет	нет	нет	
5.2	Душевая/ ванная комната	есть		16	нет	нет	нет	
5.3	Бытовая комната (гардеробная)	нет						
	<b>ОБЩИЕ требования к зоне</b>				нет	нет		

**II Заключение по зоне:**

Наименование структурно-функциональной зоны	Состояние доступности* (к пункту 3.4 Акта обследования ОСИ)	Приложение		Рекомендации по адаптации (вид работы)** к пункту 4.1 Акта обследования ОСИ
		№ на плане	№ фото	
<b>Санитарно-гигиенических помещений</b>	ДП-И (К, О, Г, У)		14,15,16	

\* указывается: **ДП-В** - доступно полностью всем; **ДП-И** (К, О, С, Г, У) – доступно полностью избирательно (указать категории инвалидов); **ДЧ-В** - доступно частично всем; **ДЧ-И** (К, О, С, Г, У) – доступно частично избирательно (указать категории инвалидов); **ДУ** - доступно условно, **ВНД** - недоступно

\*\*указывается один из вариантов: не нуждается; ремонт (текущий, капитальный); индивидуальное решение с ТСР; технические решения невозможны – организация альтернативной формы обслуживания

Комментарий к заключению: \_\_\_\_\_

к Акту обследования ОСИ к паспорту доступности ОСИ № \_\_1\_\_ от «\_12\_» мая 2023 г

**I Результаты обследования:****6. Системы информации на объекте****МБДОУ «Детство» «ЦРР» г. Калуги НСП «Лукоморье»****Адрес объекта 248033 г. Калуга, Сиреневый бульвар, зд.7**

Наименование объекта, адрес

№ п/п	Наименование функционально-планировочного элемента	Наличие элемента			Выявленные нарушения и замечания		Работы по адаптации объектов	
		есть/нет	№ на плане	№ фото	Содержание	Значимо для инвалида (категория)	Содержание	Виды работ
6.1	Визуальные средства	нет				инвалиды с нарушениями зрения		
6.2	Акустические средства	нет				инвалиды с нарушениями слуха		
6.3	Тактильные средства	нет				инвалиды с нарушениями зрения		
	ОБЩИЕ требования к зоне							

**II Заключение по зоне:**

Наименование структурно-функциональной зоны	Состояние доступности* (к пункту 3.4 Акта обследования ОСИ)	Приложение		Рекомендации по адаптации (вид работы)** к пункту 4.1 Акта обследования ОСИ
		№ на плане	№ фото	
<b>Системы информации на объекте</b>	<b>ВНД</b>			Технические решения невозможны

\* указывается: **ДП-В** - доступно полностью всем; **ДП-И** (К, О, С, Г, У) – доступно полностью избирательно (указать категории инвалидов); **ДЧ-В** - доступно частично всем; **ДЧ-И** (К, О, С, Г, У) – доступно частично избирательно (указать категории инвалидов); **ДУ** - доступно условно, **ВНД** - недоступно

\*\*указывается один из вариантов: не нуждается; ремонт (текущий, капитальный); индивидуальное решение с ТСР; технические решения невозможны – организация альтернативной формы обслуживания

Комментарий к заключению: \_\_\_\_\_

№1 Территория, прилегающая к зданию





№ 2 Центральный вход в здание



№3 Вход в здание с пандусом для колясок



№ 4 Входная дверь (центральная) с наружной лестницей и площадкой перед дверью

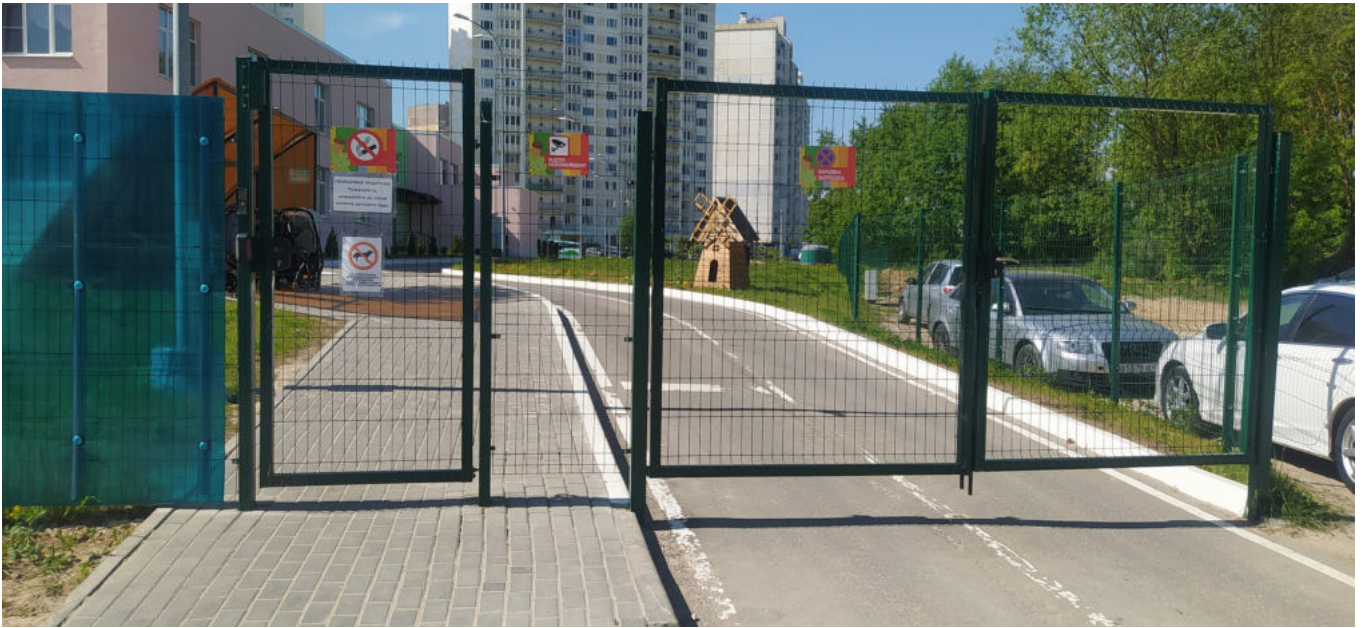


№5 Путь движения к объекту до остановки





## №6 вход на территорию



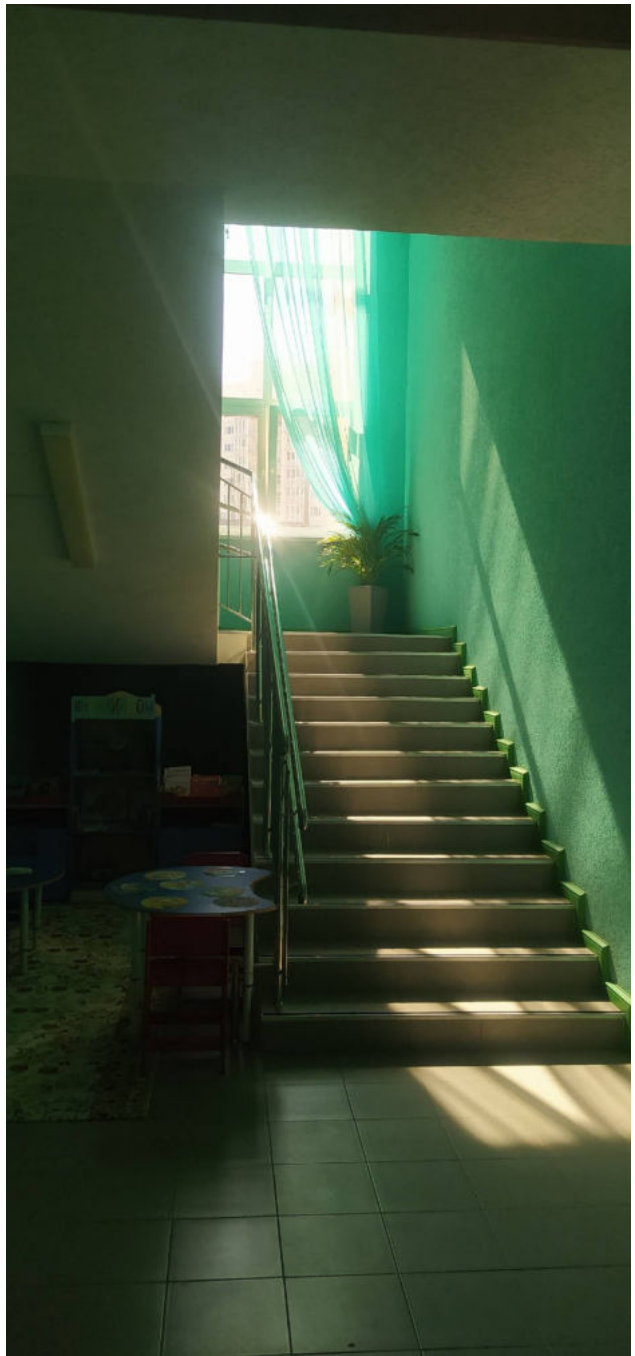
## №7 Пути движения внутри здания





№8 Лестницы внутри здания





№9 пандус на внутренней лестнице первого этажа



№10 двери внутри объекта и указатели путей эвакуации







№ 11 помещения целевого назначения – кабинеты специалистов для работы с детьми





№ 12 помещения целевого назначения – группа



№ 13 помещения целевого назначения – залы





№ 14 санитарно-гигиенические помещения для детей





**№ 15 санитарно-гигиеническое помещение, оборудованное кнопкой вызова**

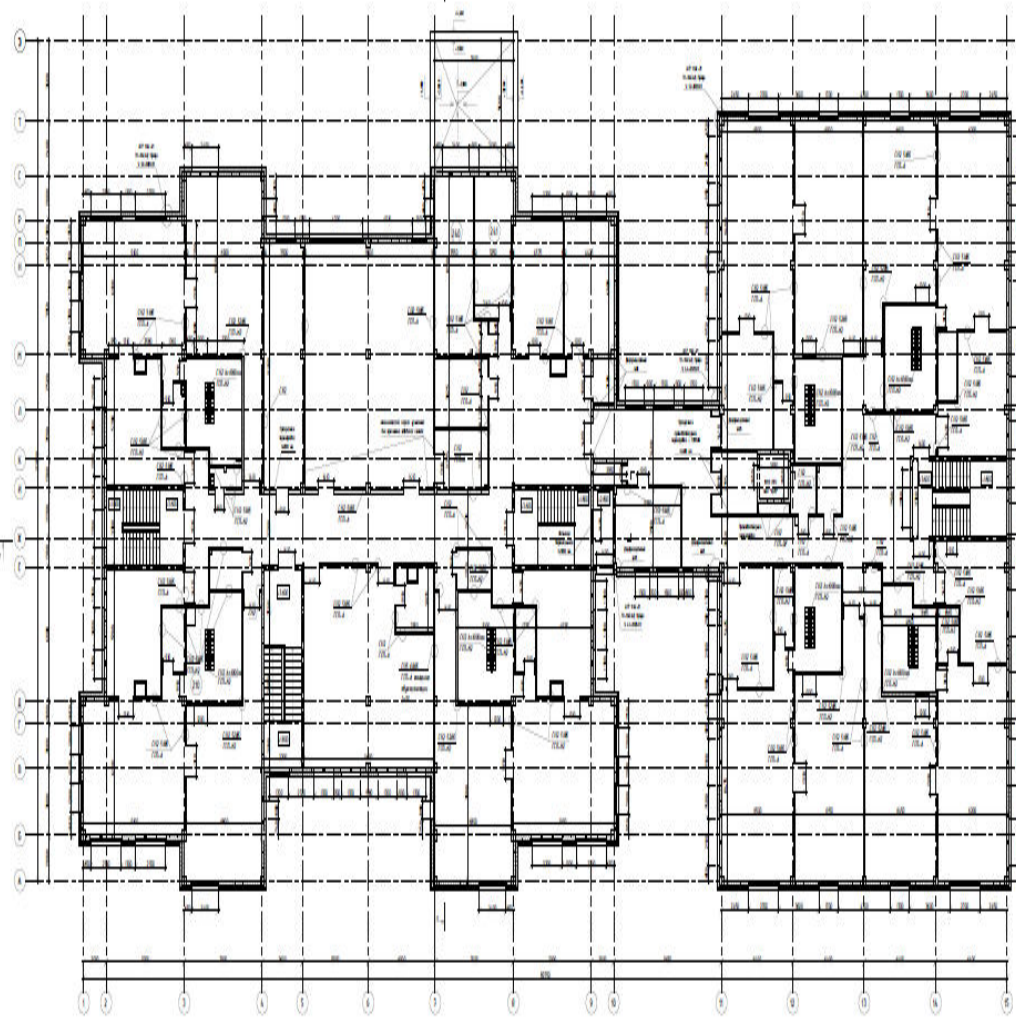


№ 16 душевое помещение





Plan 1-a etaj



REZULTATUL PLANURILOR 2-DIMENSIONALE			
PLAN	NUMARUL PLANULUI	SCALA	DATE
101	101.101	1:50	101
101	101.102	1:50	101
101	101.103	1:50	101
101	101.104	1:50	101
101	101.105	1:50	101
101	101.106	1:50	101
101	101.107	1:50	101
101	101.108	1:50	101
101	101.109	1:50	101
101	101.110	1:50	101
101	101.111	1:50	101
101	101.112	1:50	101
101	101.113	1:50	101
101	101.114	1:50	101
101	101.115	1:50	101
101	101.116	1:50	101
101	101.117	1:50	101
101	101.118	1:50	101
101	101.119	1:50	101
101	101.120	1:50	101
101	101.121	1:50	101
101	101.122	1:50	101
101	101.123	1:50	101
101	101.124	1:50	101
101	101.125	1:50	101
101	101.126	1:50	101
101	101.127	1:50	101
101	101.128	1:50	101
101	101.129	1:50	101
101	101.130	1:50	101
101	101.131	1:50	101
101	101.132	1:50	101
101	101.133	1:50	101
101	101.134	1:50	101
101	101.135	1:50	101
101	101.136	1:50	101
101	101.137	1:50	101
101	101.138	1:50	101
101	101.139	1:50	101
101	101.140	1:50	101
101	101.141	1:50	101
101	101.142	1:50	101
101	101.143	1:50	101
101	101.144	1:50	101
101	101.145	1:50	101
101	101.146	1:50	101
101	101.147	1:50	101
101	101.148	1:50	101
101	101.149	1:50	101
101	101.150	1:50	101

Legenda

- Ziduri (Walls)
   
 - Usi (Doors)
   
 - Ferestre (Windows)

- Coloane (Columns)
   
 - Grindine (Beams)
   
 - Placi (Slabs)

- Scari (Stairs)
   
 - Putine (Wells)
   
 - Usi (Doors)

Scopul planului este de a prezenta arhitectura de ansamblu a etajului I, inclusiv toate elementele de arhitectură și instalații.

101-21 - AP	
101-21-1	101-21-1
101-21-2	101-21-2
101-21-3	101-21-3
101-21-4	101-21-4
101-21-5	101-21-5
101-21-6	101-21-6
101-21-7	101-21-7
101-21-8	101-21-8
101-21-9	101-21-9
101-21-10	101-21-10
101-21-11	101-21-11
101-21-12	101-21-12
101-21-13	101-21-13
101-21-14	101-21-14
101-21-15	101-21-15
101-21-16	101-21-16
101-21-17	101-21-17
101-21-18	101-21-18
101-21-19	101-21-19
101-21-20	101-21-20
101-21-21	101-21-21
101-21-22	101-21-22
101-21-23	101-21-23
101-21-24	101-21-24
101-21-25	101-21-25
101-21-26	101-21-26
101-21-27	101-21-27
101-21-28	101-21-28
101-21-29	101-21-29
101-21-30	101-21-30
101-21-31	101-21-31
101-21-32	101-21-32
101-21-33	101-21-33
101-21-34	101-21-34
101-21-35	101-21-35
101-21-36	101-21-36
101-21-37	101-21-37
101-21-38	101-21-38
101-21-39	101-21-39
101-21-40	101-21-40
101-21-41	101-21-41
101-21-42	101-21-42
101-21-43	101-21-43
101-21-44	101-21-44
101-21-45	101-21-45
101-21-46	101-21-46
101-21-47	101-21-47
101-21-48	101-21-48
101-21-49	101-21-49
101-21-50	101-21-50
101-21-51	101-21-51
101-21-52	101-21-52
101-21-53	101-21-53
101-21-54	101-21-54
101-21-55	101-21-55
101-21-56	101-21-56
101-21-57	101-21-57
101-21-58	101-21-58
101-21-59	101-21-59
101-21-60	101-21-60
101-21-61	101-21-61
101-21-62	101-21-62
101-21-63	101-21-63
101-21-64	101-21-64
101-21-65	101-21-65
101-21-66	101-21-66
101-21-67	101-21-67
101-21-68	101-21-68
101-21-69	101-21-69
101-21-70	101-21-70
101-21-71	101-21-71
101-21-72	101-21-72
101-21-73	101-21-73
101-21-74	101-21-74
101-21-75	101-21-75
101-21-76	101-21-76
101-21-77	101-21-77
101-21-78	101-21-78
101-21-79	101-21-79
101-21-80	101-21-80
101-21-81	101-21-81
101-21-82	101-21-82
101-21-83	101-21-83
101-21-84	101-21-84
101-21-85	101-21-85
101-21-86	101-21-86
101-21-87	101-21-87
101-21-88	101-21-88
101-21-89	101-21-89
101-21-90	101-21-90
101-21-91	101-21-91
101-21-92	101-21-92
101-21-93	101-21-93
101-21-94	101-21-94
101-21-95	101-21-95
101-21-96	101-21-96
101-21-97	101-21-97
101-21-98	101-21-98
101-21-99	101-21-99
101-21-100	101-21-100



ДОКУМЕНТ ПОДПИСАН  
ЭЛЕКТРОННОЙ ПОДПИСЬЮ

СВЕДЕНИЯ О СЕРТИФИКАТЕ ЭП

Сертификат 479392069178180993905932985988858338549683813776

Владелец Капитонова Эльвира Рафаиловна

Действителен с 04.04.2023 по 03.04.2024